



Cliente \_\_\_\_\_ Cantidad \_\_\_\_\_  
Proyecto \_\_\_\_\_ Posición \_\_\_\_\_

## ROC 900

**Modelo:** R90/40PCG/A

**Cód.:** MP01014114001

### Datos técnicos

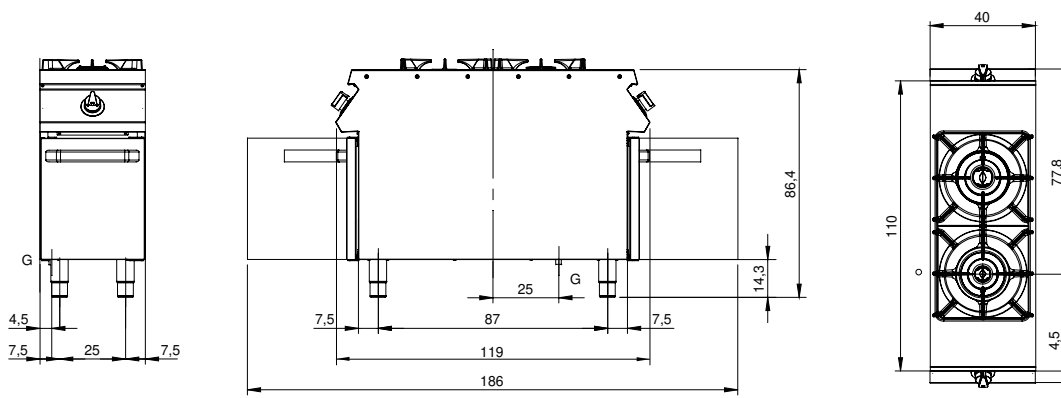
<b>Modularidad:</b>	Sobre base abierta
<b>Dimensiones (mm):</b>	400x900x870
<b>Potencia de gas total (Kcal/h):</b>	13758
<b>Potencia de gas total (kW):</b>	16
<b>Conexión de gas:</b>	1/2"
<b>Volumen neto (m3):</b>	0,313
<b>Dimensiones embalaje (mm):</b>	480x1026x1075
<b>Peso Bruto (kg):</b>	57,6
<b>Potencia del quemador 1 (kW):</b>	6
<b>Potencia del quemador 2 (kW):</b>	10
<b>Volume brut (m3):</b>	0,529

### Características

<b>Quemadores:</b>	Quemadores de hierro fundido de corona simple y doble con tapa de quemador de latón
<b>Parrillas:</b>	Para quemador simple en hierro fundido o acero inoxidable (opcional) apto para lavavajillas
<b>Top:</b>	Cuba estampada de acero inoxidable AISI 304 20/10 mm de espesor
<b>Pomos:</b>	Fabricado en aluminio con protección al agua IPX5
<b>Kit Gas:</b>	Equipo de conversión de gas natural 30/50 m/bar (ensayo con gas natural g20)

Piano di cottura a gas, 2 fuochi su vano aperto. Fianchi, fondo e schienale in acciaio inox. Piano stampato in acciaio inox AISI 304 spessore 20/10; predisposizione per l'unione di testa. Erogazione gas mediante rubinetti valvolati in sicurezza con termocoppia e bruciatore pilota, per l'accensione automatica dei bruciatori. Piano con angoli raggianti igienici dotato di griglie in ghisa smaltate di elevato spessore e resistenti agli acidi. Apparecchiatura dotata di due bruciatori rapidi in ghisa/ottone, ermeticamente fissati al piano, nr.1 bruciatore da 10 kW e nr.1 bruciatore da 6 kW. (Potenze disponibili per bruciatore: 3,5 kW, 6 kW, 7,5 kW, 10 kW). Manopole di comando a labirinto che impediscono penetrazione di acqua all'interno dei comando durante le operazioni di pulizia. Base realizzata completamente in acciaio inox. Piedini regolabili in altezza in acciaio inox. Grado di protezione IPX5. Alimentazione a gas potenza totale 16 kW.

### Diseño técnico



G: Conexión de gas de 1/2 "