



Client \_\_\_\_\_ Quantité \_\_\_\_\_  
Projet \_\_\_\_\_ Position \_\_\_\_\_

## ROC 900

**Modèle:** R90/40PCG/A

**Cod:** MP01014114001

### Données techniques

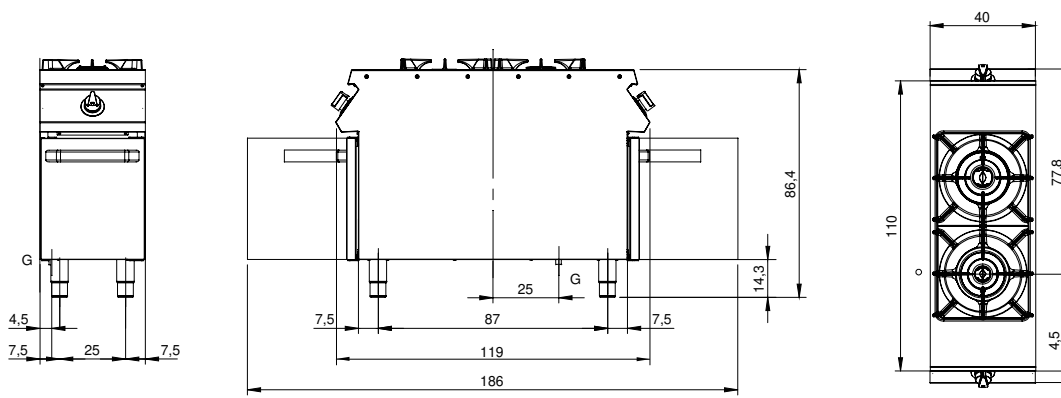
<b>Modularité:</b>	Sur placard ouvert
<b>Dimension (mm):</b>	400x900x870
<b>Total puissance gaz (Kcal/h):</b>	13758
<b>Total puissance gaz (kW):</b>	16
<b>Raccord gaz:</b>	1/2"
<b>Volume net (m3):</b>	0,313
<b>Dimensions emballage (mm):</b>	480x1026x1075
<b>Poids brut (kg):</b>	57,6
<b>Puissance du brûleur 1 (kW):</b>	6
<b>Puissance du brûleur 2 (kW):</b>	10
<b>Volumen bruto (m3):</b>	0,529

### Caractéristiques

<b>Brûleurs:</b>	Brûleurs à couronne simple et double en fonte avec diffuseurs de flamme en laiton
<b>Grilles:</b>	Pour brûleur unique en fonte ou en acier inox (en option), lavables au lave-vaisselle
<b>Plan de travail:</b>	Plan embouti en acier inoxydable AISI 304 de 20/10 mm d'épaisseur
<b>Boutons de commande:</b>	Fabriquées en aluminium avec une protection contre l'eau IPX5
<b>Kit Gas:</b>	Kit de conversion au gaz naturel 30/50 m/bar (procédure d'essai de l'appareil avec gaz naturel G20)

Piano di cottura a gas, 2 fuochi su vano aperto. Fianchi, fondo e schienale in acciaio inox. Piano stampato in acciaio inox AISI 304 spessore 20/10; predisposizione per l'unione di testa. Erogazione gas mediante rubinetti valvolati in sicurezza con termocoppia e bruciatore pilota, per l'accensione automatica dei bruciatori. Piano con angoli raggianti igienici dotato di griglie in ghisa smaltate di elevato spessore e resistenti agli acidi. Apparecchiatura dotata di due bruciatori rapidi in ghisa/ottone, ermeticamente fissati al piano, nr.1 bruciatore da 10 kW e nr.1 bruciatore da 6 kW. (Potenze disponibili per bruciatore: 3,5 kW, 6 kW, 7,5 kW, 10 kW). Manopole di comando a labirinto che impediscono penetrazione di acqua all'interno dei comandi durante le operazioni di pulizia. Base realizzata completamente in acciaio inox. Piedini regolabili in altezza in acciaio inox. Grado di protezione IPX5. Alimentazione a gas potenza totale 16 kW.

### Dessin technique



G: Raccord gaz 1/2"