



Kunde \_\_\_\_\_ Menge \_\_\_\_\_  
Projekt \_\_\_\_\_ Lage \_\_\_\_\_

## ROC 900

**Modell:** R90/80PCG/A

**Cod:** MP01014114004

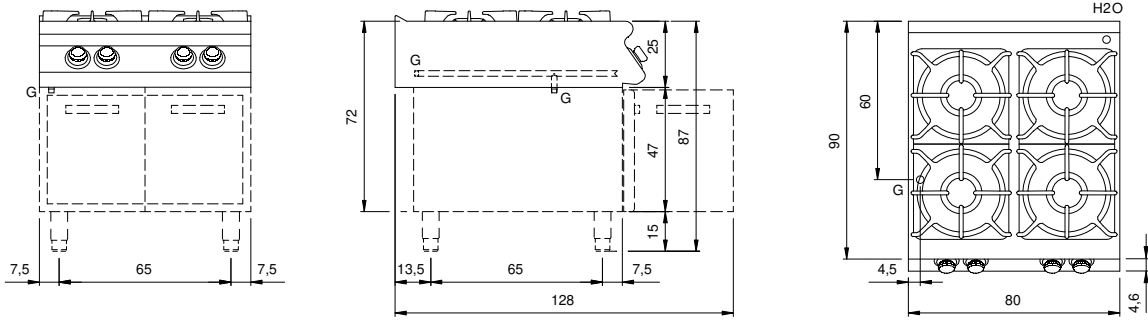
### Technische Daten

<b>Modularer Aufbau:</b>	Auf offenem Schrank
<b>Abmessungen (mm):</b>	800x900x870
<b>Gesamtleistung mit Gasbetrieb (Kcal/h):</b>	30955
<b>Gesamtleistung mit Gasbetrieb (kW):</b>	36
<b>Gasanschluss:</b>	1/2"
<b>Nettovolumen (m3):</b>	0,626
<b>Verpackungsabmessungen (mm):</b>	880x1026x1109
<b>Bruttogewicht (kg):</b>	95,1
<b>Brennerleistung 1 (kW):</b>	6
<b>Brennerleistung 2 (kW):</b>	10
<b>Brennerleistung 3 (kW):</b>	10
<b>Brennerleistung 4 (kW):</b>	10
<b>Bruttovolumen (m3):</b>	1,001

### Eigenschaften

<b>Brenner:</b>	Brenner mit Einzel- und Doppelkranz aus Gusseisen und Flammenverteiler aus Messing
<b>Grills:</b>	Für einzelne Kochstelle aus Gusseisen oder Edelstahl (optional), spulmaschinenfest
<b>Platte:</b>	Gepresste Platte aus Edelstahl AISI 304 20/10 mm dick
<b>Drehknöpfe:</b>	Aus Aluminium mit Wasserschutz IPX5
<b>Kit Gas:</b>	Umwandlung zu Erdgas 30/50m/bar (mit Erdgas g20 getestet)

**Technische Zeichnung**



G: Conexión de gas de 1/2 "