



Client \_\_\_\_\_ Quantity \_\_\_\_\_

Project \_\_\_\_\_ Position \_\_\_\_\_

## ROC 900

**Model:** R90/40PCGB/A

**Cod:** MP01014114051

### Technical data

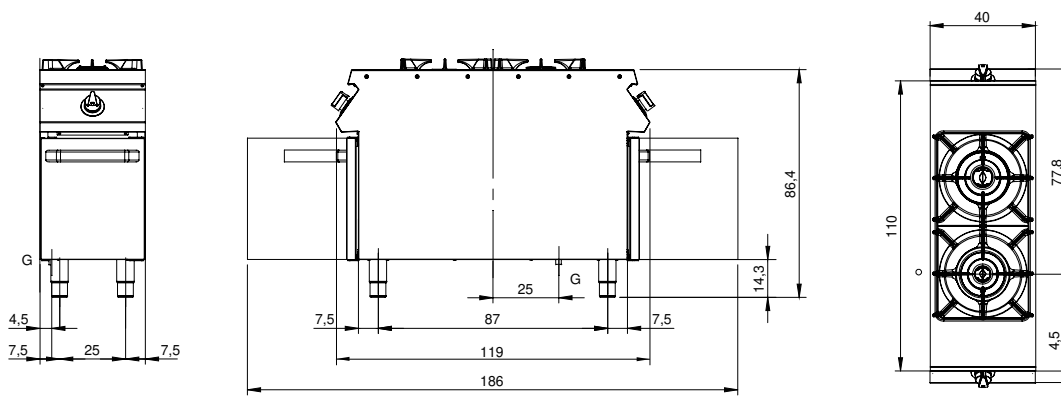
<b>Modularity:</b>	On open cabinet
<b>Dimension (mm):</b>	400x900x870
<b>Total gas power (Kcal/h):</b>	11178
<b>Total gas power (kW):</b>	13
<b>Gas connection:</b>	1/2"
<b>Net volume (m3):</b>	0,313
<b>Packing dimensions (mm):</b>	480x1026x1075
<b>Gross weight (kg):</b>	57,6
<b>Burner power 1 (kW):</b>	5,5
<b>Burner power 2 (kW):</b>	7,5
<b>Gross volume (m3):</b>	0,529

### Features

<b>Burners:</b>	Single and double crown cast iron burners with brass burner cap
<b>Grill:</b>	For single burner in cast iron or stainless steel (optional) dishwasher safe
<b>Working top:</b>	Made of AISI 304 stainless steel with a thickness of 20/10 mm and enamelled containers
<b>Knobs:</b>	Made of aluminum with IPX5 water protection
<b>Kit Gas:</b>	Natural gas conversion kit 30/50 m/bar (tested with natural gas G20)

Piano di cottura a gas 2 fuochi su vano aperto. Fianchi, fondo e schienale in acciaio inox. Piano in acciaio inox AISI 304 spessore 20/10 con predisposizione per l'unione di testa. Erogazione gas mediante rubinetti valvolati in sicurezza con termocoppia e bruciatore pilota, per l'accensione automatica dei bruciatori. Piano con angoli raggianti igienici dotato di griglie in ghisa smaltate di elevato spessore e resistenti agli acidi. Apparecchiatura dotata di bruciatori rapidi in ghisa/ottone di elevata potenza con bacinelle in acciaio smaltato estraibili per la pulizia. Nr.1 bruciatore da 7.5 kW e nr.1 bruciatore da 5.5 kW. Manopole di comando a labirinto che impediscono penetrazione di acqua all'interno dei comandi durante le operazioni di pulizia. Base realizzata completamente in acciaio inox. Piedini regolabili in altezza in acciaio inox. Grado di protezione IPX4. Alimentazione a gas potenza totale 13 kW.

### Technical draw



G: Gas connection 1/2"