



Cliente _____ Quantità _____

Progetto _____ Posizione _____

ROC 900

Modello: R90/40PCGB/A

Cod: MP01014114051

Dati Tecnici

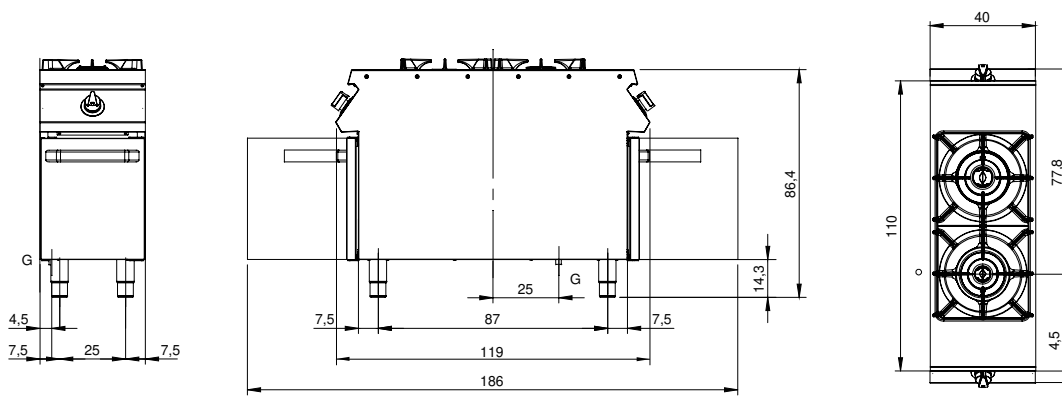
Modularità:	Su vano aperto
Dimensioni (mm):	400x900x870
Potenza gas totale (Kcal/h):	11178
Potenza gas totale (kW):	13
Connessione gas:	1/2"
Volume netto (m3):	0,313
Dimensioni imballo (mm):	480x1026x1075
Peso lordo (kg):	57,6
Potenza fuoco 1 (kW):	5,5
Potenza fuoco 2 (kW):	7,5
Volume lordo (m3):	0,529

Caratteristiche

Bruciatori:	Mono e doppia corona in ghisa con spartifiamma in ottone
Griglie:	Per singolo fuoco in ghisa o in acciaio inox (optional) lavabili in lavastoviglie
Piano:	Realizzato in acciaio inox AISI 304 spessore 20/10 mm con bacinelle smaltate
Manopole:	Realizzate in alluminio con protezione all'acqua IPX5
Kit Gas:	Kit conversione da gas naturale 30/50 m/bar (collaudo con gas naturale)

Piano di cottura a gas 2 fuochi su vano aperto. Fianchi, fondo e schienale in acciaio inox. Piano in acciaio inox AISI 304 spessore 20/10 con predisposizione per l'unione di testa. Erogazione gas mediante rubinetti valvolati in sicurezza con termocoppia e bruciatore pilota, per l'accensione automatica dei bruciatori. Piano con angoli raggianti igienici dotato di griglie in ghisa smaltate di elevato spessore e resistenti agli acidi. Apparecchiatura dotata di bruciatori rapidi in ghisa/ottone di elevata potenza con bacinelle in acciaio smaltato estraibili per la pulizia. Nr.1 bruciatore da 7.5 kW e nr.1 bruciatore da 5.5 kW. Manopole di comando a labirinto che impediscono penetrazione di acqua all'interno dei comandi durante le operazioni di pulizia. Base realizzata completamente in acciaio inox. Piedini regolabili in altezza in acciaio inox. Grado di protezione IPX4. Alimentazione a gas potenza totale 13 kW.

Disegno tecnico



G: Connessione gas 1/2"