



Client _____ Quantity _____
 Project _____ Position _____

ROC 900

Model: R90/40PCGB/P

Cod: MP01014114052

Technical data

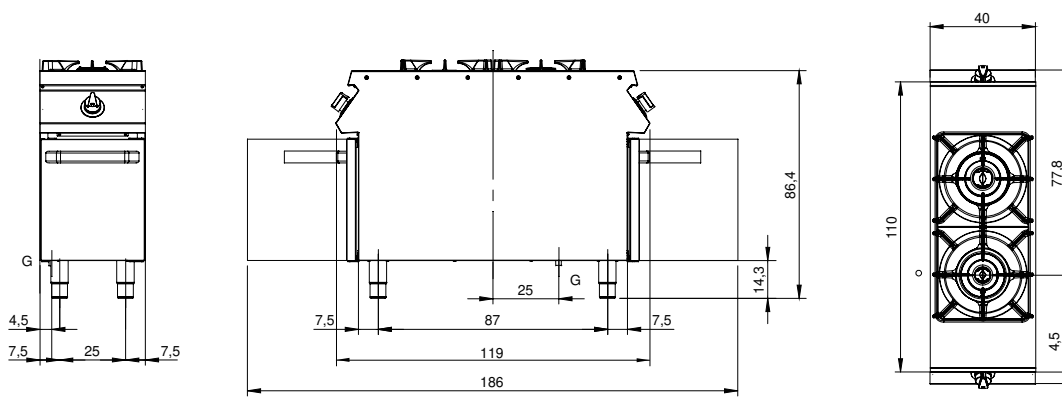
| | |
|---------------------------|----------------------|
| Modularity: | On cabinet with door |
| Dimension (mm): | 400x900x870 |
| Total gas power (Kcal/h): | 11178 |
| Total gas power (kW): | 13 |
| Gas connection: | 1/2" |
| Net volume (m3): | 0,313 |
| Packing dimensions (mm): | 480x1026x1075 |
| Gross weight (kg): | 61,6 |
| Burner power 1 (kW): | 5,5 |
| Burner power 2 (kW): | 7,5 |
| Gross volume (m3): | 0,529 |

Features

| | |
|--------------|--|
| Burners: | Single and double crown cast iron burners with brass burner cap |
| Grill: | For single burner in cast iron or stainless steel (optional) dishwasher safe |
| Working top: | Made of AISI 304 stainless steel with a thickness of 20/10 mm and enamelled containers |
| Knobs: | Made of aluminum with IPX5 water protection |
| Handles: | The brushed aluminum handles allow for a secure and sturdy grip with a ergonomic lines |
| Kit Gas: | Natural gas conversion kit 30/50 m/bar (tested with natural gas G20) |

Piano di cottura a gas 2 fuochi su vano con porta. Fianchi, fondo e schienale in acciaio inox. Piano in acciaio inox AISI 304 spessore 20/10 con predisposizione per l'unione di testa. Erogazione gas mediante rubinetti valvolati in sicurezza con termocoppia e bruciatore pilota, per l'accensione automatica dei bruciatori. Piano con angoli raggiati igienici dotato di griglie in ghisa smaltate di elevato spessore e resistenti agli acidi. Apparecchiatura dotata di bruciatori rapidi in ghisa/ottone di elevata potenza con bacinelle in acciaio smaltato estraibili per la pulizia. Nr.1 bruciatore da 7.5 kW e nr.1 bruciatore da 5.5 kW. Manopole di comando a labirinto che impediscono penetrazione di acqua all'interno dei comandi durante le operazioni di pulizia. Base realizzata completamente in acciaio inox. Porte a battente con maniglia tubolare in acciaio inox. Piedini regolabili in altezza in acciaio inox. Grado di protezione IPX4. Alimentazione a gas potenza totale 13 kW.

Technical draw



G: Gas connection 1/2"