



Kunde \_\_\_\_\_ Menge \_\_\_\_\_  
Projekt \_\_\_\_\_ Lage \_\_\_\_\_

## ROC 900

**Modell:** R90/40PCEQ/A

**Cod:** MP01014124002

### Technische Daten

---

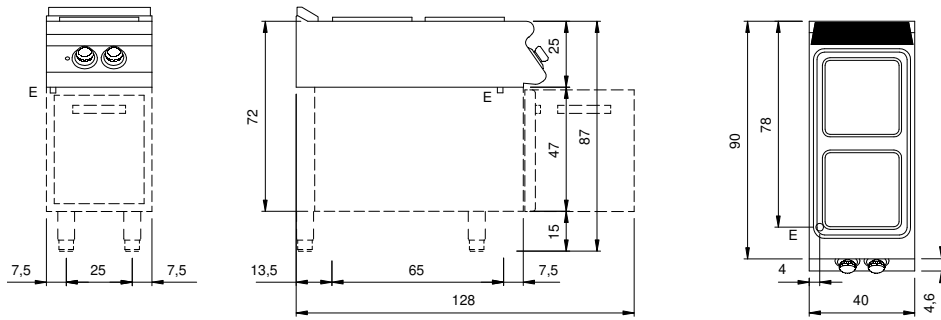
<b>Modularer Aufbau:</b>	Auf offenem Schrank
<b>Abmessungen (mm):</b>	400x900x870
<b>Gesamtleistung mit Elektrobetrieb (kW):</b>	8
<b>Versorgung (V):</b>	380-415
<b>Ampere (A):</b>	18,5
<b>Phasen:</b>	3N
<b>Kabelquerschnitt (mmq):</b>	5G2,5
<b>Frequenz (Hz):</b>	50-60
<b>Nettovolumen (m3):</b>	0,313
<b>Verpackungsabmessungen (mm):</b>	480x1026x1075
<b>Bruttogewicht (kg):</b>	102
<b>Bruttovolumen (m3):</b>	0,529

### Eigenschaften

---

<b>Platte:</b>	Aus Edelstahl AISI 304 mit Dicke 20/10 mm
<b>Drehknöpfe:</b>	Aus Aluminium mit Wasserschutz IPX5
<b>Dunstabzüge:</b>	Abnehmbar, aus Gusseisen

Technische Zeichnung



E: Elektrobetrieb