



Cliente
Cantidad
Proyecto
Posición

ROC 900

Modelo:
R90/40PCEQ/P
Cód.:
MP01014124003

Datos técnicos

Modularidad:
Sobra base con puerta
Dimensiones (mm):
400x900x870
Potencia eléctrica total (kW):
8
Carga (V):
380-415
Amperio (A):
18,5
Fases:
3N
Sección del cable (mmq):
5G2,5
Frecuencia (Hz):
50-60
Volumen neto (m3):
0,313
Dimensiones embalaje (mm):
480x1026x1075
Peso Bruto (kg):
105
Volume brut (m3):
0,529

Características

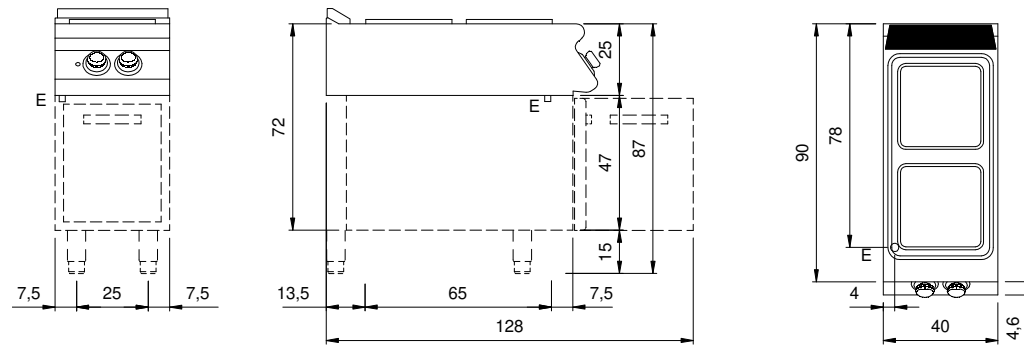
Top:
Fabricado en acero inoxidable AISI 304 20/10 mm de espesor
Pomos:
Fabricado en aluminio con protección al agua IPX5
Tiradores:
Los mangos de aluminio cepillado permiten un agarre seguro y resistente con líneas ergonómicas
Chimenea:
Extraíble de hierro fundido



Piano cottura elettrico, 2 piastre tonde, su vano con porte

Piano di cottura elettrico 2 piastre su vano con porta. Fianchi, fondo e schienale in acciaio inox. Piano stampato in acciaio inox AISI 304 spessore 20/10 con invaso per la raccolta dei liquidi. Camino posteriore in ghisa smaltata; predisposizione per l'unione di testa. N° 2 piastre elettriche quadrate mm. 300x300 con potenza di 4 kW ciascuna. Piastre dotate di termostato di sicurezza a ripristino automatico. Sei possibilità di regolazione della temperatura per ogni piastra. Lampade spia di segnalazione inserimento alimentazione elettrica e funzionamento piastre. Manopole di comando a labirinto che impediscono penetrazione di acqua all'interno dei comandi durante le operazioni di pulizia. Base realizzata completamente in acciaio inox. Porta a battente stampata. Maniglia ergonomica. Piedini regolabili in altezza in acciaio inox. Alimentazione elettrica VAC 400 3N 50÷60 Hz - 8 kW.

Diseño técnico



E:
Alimentación eléctrica

In order to constantly offer the best possible products we reserve the right to make changes on technical specifications without incurring any obligation for equipment previously or subsequently sold.