



Kunde _____ Menge _____
 Projekt _____ Lage _____

ROC 1100

Modell: R110/120PCG/A

Cod: MP01015115005

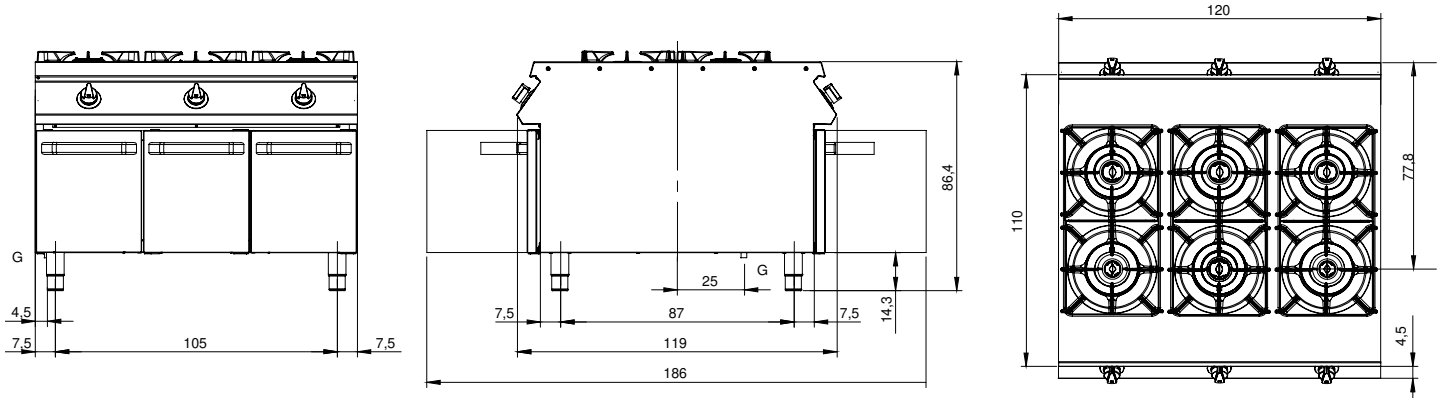
Technische Daten

Modularer Aufbau:	Auf offenem Schrank
Abmessungen (mm):	1200x1100x870
Gesamtleistung mit Gasbetrieb (Kcal/h):	44712
Gesamtleistung mit Gasbetrieb (kW):	52
Nettovolumen (m3):	1,148
Verpackungsabmessungen (mm):	1280x1272x1274
Bruttogewicht (kg):	196
Brennerleistung 1 (kW):	6
Brennerleistung 2 (kW):	10
Brennerleistung 3 (kW):	10
Brennerleistung 4 (kW):	10
Brennerleistung 5 (kW):	6
Brennerleistung 6 (kW):	10
Bruttovolumen (m3):	2,074

Eigenschaften

Brenner:	Brenner mit Einzel- und Doppelkranz aus Gusseisen und Flammenverteiler aus Messing
Grills:	Für einzelne Kochstelle aus Gusseisen oder Edelstahl (optional), spülmaschinenfest
Platte:	Gepresste Platte aus Edelstahl AISI 304 2 mm dick
Drehknöpfe:	Aus Aluminium mit Wasserschutz IPX5
Dunstabzüge:	Aus Edelstahl AISI 304
Kit Gas:	Umwandlung zu Erdgas 30/50m/bar (mit Erdgas g20 getestet)

Technische Zeichnung



G: Conexión de gas de 1/2 "