



Client \_\_\_\_\_ Quantity \_\_\_\_\_  
Project \_\_\_\_\_ Position \_\_\_\_\_

## ROC 1100

Model: R110/120PCG/A

Cod: MP01015115005

### Technical data

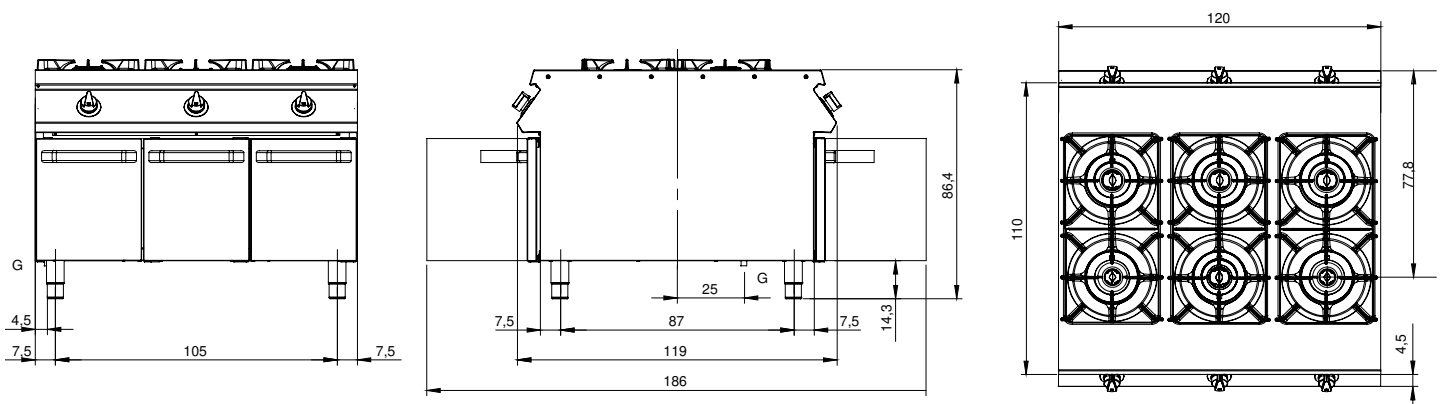
Modularity:	On open cabinet
Dimension (mm):	1200x1100x870
Total gas power (Kcal/h):	44712
Total gas power (kW):	52
Net volume (m3):	1,148
Packing dimensions (mm):	1280x1272x1274
Gross weight (kg):	196
Burner power 1 (kW):	6
Burner power 2 (kW):	10
Burner power 3 (kW):	10
Burner power 4 (kW):	10
Burner power 5 (kW):	6
Burner power 6 (kW):	10
Gross volume (m3):	2,074

### Features

Burners:	Single and double crown cast iron burners with brass burner cap
Grill:	For single burner in cast iron or stainless steel (optional) dishwasher safe
Working top:	Pressed top made of 2 mm thick AISI 304 stainless steel
Knobs:	Made of aluminum with IPX5 water protection
Flue:	Made of AISI 304 stainless steel
Kit Gas:	Natural gas conversion kit 30/50 m <sup>3</sup> /bar (tested with natural gas G20)

Piano di cottura a gas 6 fuochi modello su vano aperto. Fianchi, fondo e schienale in acciaio inox. Piano stampato in acciaio inox AISI 304 spessore 20/10; predisposizione per l'unione di testa. Erogazione gas mediante rubinetti valvolati in sicurezza con termocoppia e bruciatore pilota, per l'accensione automatica dei bruciatori. Piano con angoli raggianti igienici dotato di griglie in ghisa smaltate di elevato spessore e resistenti agli acidi. Apparecchiatura dotata di sei bruciatori rapidi in ghisa/ottone, ermeticamente fissati al piano, nr.4 bruciatore da 10 kW e nr.2 bruciatore da 6 kW. (Potenze disponibili per bruciatore: 3,5 kW, 6 kW, 7,5 kW, 10 kW). Manopole di comando a labirinto che impediscono penetrazione di acqua all'interno dei comandi durante le operazioni di pulizia. Porta a battente stampata. Maniglia ergonomiche. Base realizzata completamente in acciaio inox. Piedini regolabili in altezza in acciaio inox. Grado di protezione IPX5. Alimentazione a gas potenza totale 52 kW.

### Technical draw



G: Gas connection 1/2"