



Cliente \_\_\_\_\_ Quantità \_\_\_\_\_

Progetto \_\_\_\_\_ Posizione \_\_\_\_\_

## ROC 1100

Modello: R110/120PCG/A

Cod: MP01015115005

### Dati Tecnici

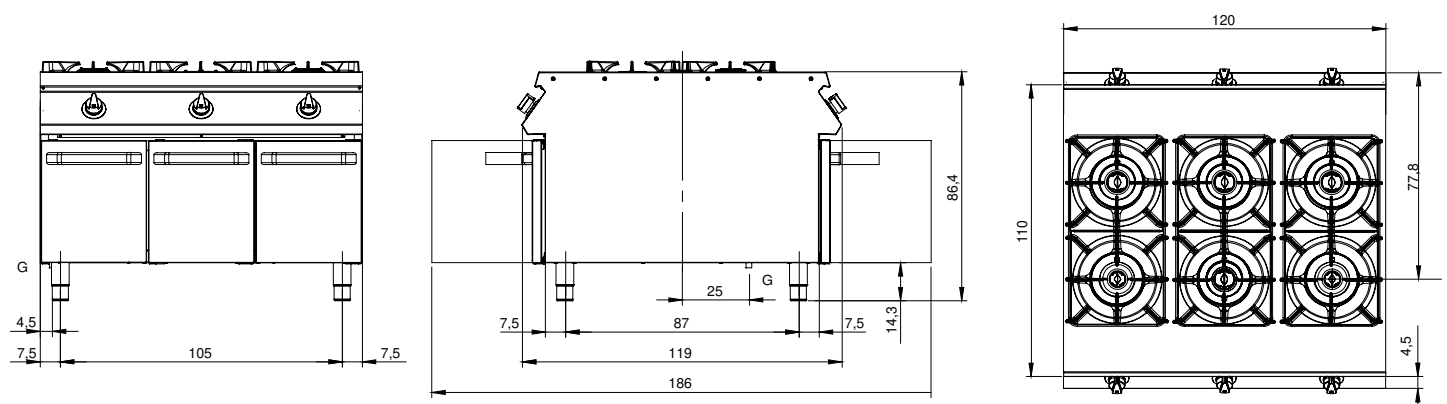
<b>Modularità:</b>	Su vano aperto
<b>Dimensioni (mm):</b>	1200x1100x870
<b>Potenza gas totale (Kcal/h):</b>	44712
<b>Potenza gas totale (kW):</b>	52
<b>Volume netto (m3):</b>	1,148
<b>Dimensioni imballo (mm):</b>	1280x1272x1274
<b>Peso lordo (kg):</b>	196
<b>Potenza fuoco 1 (kW):</b>	6
<b>Potenza fuoco 2 (kW):</b>	10
<b>Potenza fuoco 3 (kW):</b>	10
<b>Potenza fuoco 4 (kW):</b>	10
<b>Potenza fuoco 5 (kW):</b>	6
<b>Potenza fuoco 6 (kW):</b>	10
<b>Volume lordo (m3):</b>	2,074

### Caratteristiche

<b>Bruciatori:</b>	Mono e doppia corona in ghisa con spartifiamma in ottone
<b>Griglie:</b>	Per singolo fuoco in ghisa o in acciaio inox (optional) lavabili in lavastoviglie
<b>Piano:</b>	Piano stampato realizzato in acciaio inox AISI 304 spessore 2 mm
<b>Manopole:</b>	Realizzate in alluminio con protezione all'acqua IPX5
<b>Camino:</b>	Realizzati in acciaio inox AISI 304
<b>Kit Gas:</b>	Kit conversione da gas naturale 30/50 m/bar (collaudo con gas naturale)

Piano di cottura a gas 6 fuochi modello su vano aperto. Fianchi, fondo e schienale in acciaio inox. Piano stampato in acciaio inox AISI 304 spessore 20/10; predisposizione per l'unione di testa. Erogazione gas mediante rubinetti valvolati in sicurezza con termocoppia e bruciatore pilota, per l'accensione automatica dei bruciatori. Piano con angoli raggiati igienici dotato di griglie in ghisa smaltate di elevato spessore e resistenti agli acidi. Apparecchiatura dotata di sei bruciatori rapidi in ghisa/ottone, ermeticamente fissati al piano, nr.4 bruciatore da 10 kW e nr.2 bruciatore da 6 kW. (Potenze disponibili per bruciatore: 3,5 kW, 6 kW, 7,5 kW, 10 kW). Manopole di comando a labirinto che impediscono penetrazione di acqua all'interno dei comandi durante le operazioni di pulizia. Porta a battente stampata. Maniglia ergonomiche. Base realizzata completamente in acciaio inox. Piedini regolabili in altezza in acciaio inox. Grado di protezione IPX5. Alimentazione a gas potenza totale 52 kW.

## Disegno tecnico



**G:** Connessione gas 1/2"