



Kunde \_\_\_\_\_ Menge \_\_\_\_\_  
 Projekt \_\_\_\_\_ Lage \_\_\_\_\_

## ROC 1100

**Modell:** R110/120PCG/P

**Cod:** MP01015115006

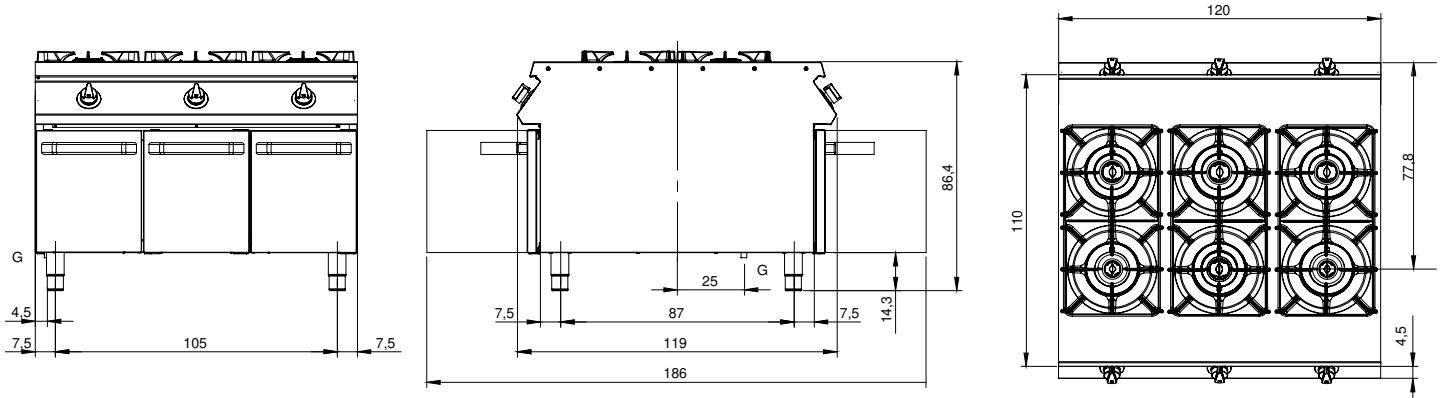
### Technische Daten

<b>Modularer Aufbau:</b>	Auf Schrank mit Turen
<b>Abmessungen (mm):</b>	1200x1100x870
<b>Gesamtleistung mit Gasbetrieb (Kcal/h):</b>	44712
<b>Gesamtleistung mit Gasbetrieb (kW):</b>	52
<b>Nettovolumen (m3):</b>	1,148
<b>Verpackungsabmessungen (mm):</b>	1280x1272x1274
<b>Bruttogewicht (kg):</b>	196
<b>Brennerleistung 1 (kW):</b>	6
<b>Brennerleistung 2 (kW):</b>	10
<b>Brennerleistung 3 (kW):</b>	10
<b>Brennerleistung 4 (kW):</b>	10
<b>Brennerleistung 5 (kW):</b>	6
<b>Brennerleistung 6 (kW):</b>	10
<b>Bruttovolumen (m3):</b>	2,074

### Eigenschaften

<b>Brenner:</b>	Brenner mit Einzel- und Doppelkranz aus Gusseisen und Flammenverteiler aus Messing
<b>Grills:</b>	Für einzelne Kochstelle aus Gusseisen oder Edelstahl (optional), spulmaschinenfest
<b>Platte:</b>	Gepresste Platte aus Edelstahl AISI 304 2 mm dick
<b>Drehknöpfe:</b>	Aus Aluminium mit Wasserschutz IPX5
<b>Griffe:</b>	Die Griffe aus geburstedem Aluminium gewährleisten eine sichere und solide Griffbarkeit mit ergonomischen Linien
<b>Dunstabzüge:</b>	Aus Edelstahl AISI 304
<b>Kit Gas:</b>	Umwandlung zu Erdgas 30/50m/bar (mit Erdgas g20 getestet)

Technische Zeichnung



G: Conexión de gas de 1/2 "