



Cliente \_\_\_\_\_ Cantidad \_\_\_\_\_

Proyecto \_\_\_\_\_ Posición \_\_\_\_\_

## ROC 1100

**Modelo:** R110/80PCGB/A

**Cód.:** MP01015115052

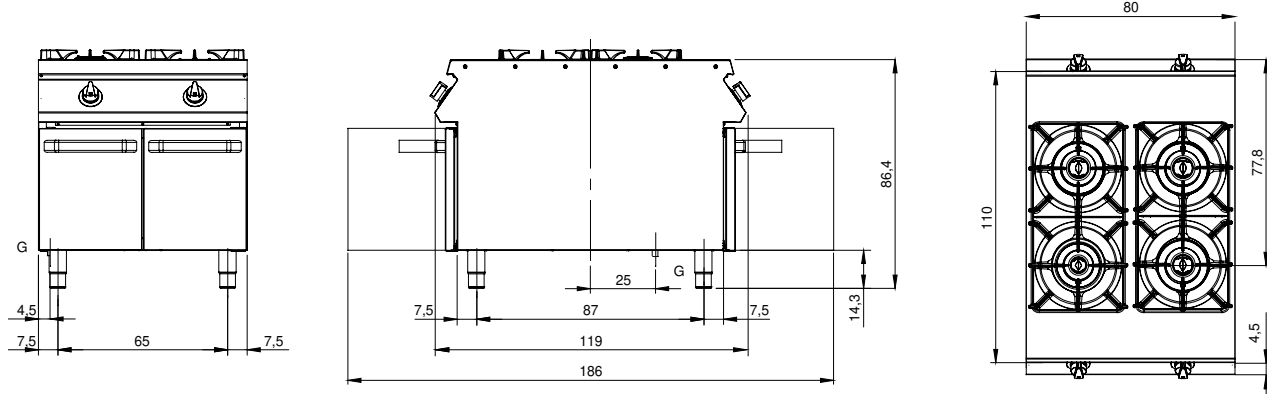
### Datos técnicos

<b>Modularidad:</b>	Sobre base abierta
<b>Dimensiones (mm):</b>	800x1100x870
<b>Potencia de gas total (Kcal/h):</b>	22356
<b>Potencia de gas total (kW):</b>	26
<b>Conexión de gas:</b>	1/2"
<b>Volumen neto (m3):</b>	0,766
<b>Dimensiones embalaje (mm):</b>	880x1272x1274
<b>Peso Bruto (kg):</b>	103
<b>Potencia del quemador 1 (kW):</b>	5,5
<b>Potencia del quemador 2 (kW):</b>	7,5
<b>Potencia del quemador 3 (kW):</b>	7,5
<b>Potencia del quemador 4 (kW):</b>	5,5
<b>Volume brut (m3):</b>	1,426

### Características

<b>Quemadores:</b>	Quemadores de hierro fundido de corona simple y doble con tapa de quemador de latón
<b>Parrillas:</b>	Para quemador simple en hierro fundido o acero inoxidable (opcional) apto para lavavajillas
<b>Top:</b>	Rrealizzato in acciaio inox AISI 304 spessore 2 mm con bacinelle in acciaio inox
<b>Pomos:</b>	Fabricado en aluminio con protección al agua IPX5
<b>Chimenea:</b>	Fabricado en acero inoxidable AISI 304
<b>Kit Gas:</b>	Equipo de conversión de gas natural 30/50 m/bar (ensayo con gas natural g20)

Diseño técnico



G: Conexión de gas de 1/2 "