



Cliente _____ Cantidad _____

Proyecto _____ Posición _____

ROC 1100

Modelo: R110/120PCGB/A

Cód.: MP01015115054

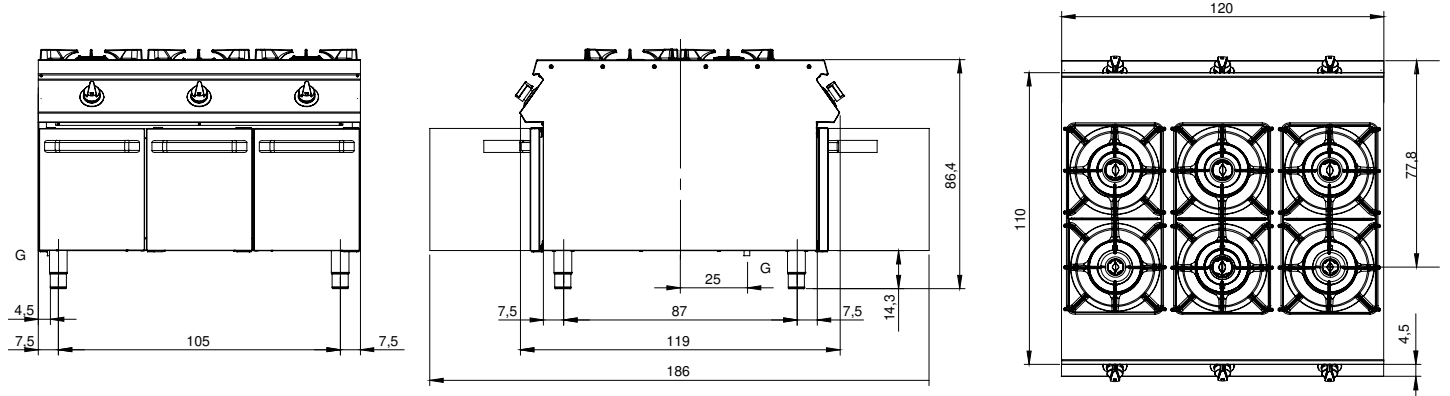
Datos técnicos

Modularidad:	Sobre base abierta
Dimensiones (mm):	1200x1100x870
Potencia de gas total (Kcal/h):	33534
Potencia de gas total (kW):	39
Conexión de gas:	1/2"
Volumen neto (m3):	1,148
Dimensiones embalaje (mm):	1280x1272x1274
Potencia del quemador 1 (kW):	5,5
Potencia del quemador 2 (kW):	7,5
Potencia del quemador 3 (kW):	7,5
Potencia del quemador 4 (kW):	5,5
Potencia del quemador 5 (kW):	5,5
Potencia del quemador 6 (kW):	7,5
Volume brut (m3):	2,074

Características

Quemadores:	Quemadores de hierro fundido de corona simple y doble con tapa de quemador de latón
Parrillas:	Para quemador simple en hierro fundido o acero inoxidable (opcional) apto para lavavajillas
Top:	Rrealizzato in acciaio inox AISI 304 spessore 2 mm con bacinelle in acciaio inox
Pomos:	Fabricado en aluminio con protección al agua IPX5
Chimenea:	Fabricado en acero inoxidable AISI 304
Kit Gas:	Equipo de conversión de gas natural 30/50 m/bar (ensayo con gas natural g20)

Diseño técnico



G: Conexión de gas de 1/2 "