



Cliente _____ Quantità _____

Progetto _____ Posizione _____

ROC 1100

Modello: R110/120PCGB/P

Cod: MP01015115055

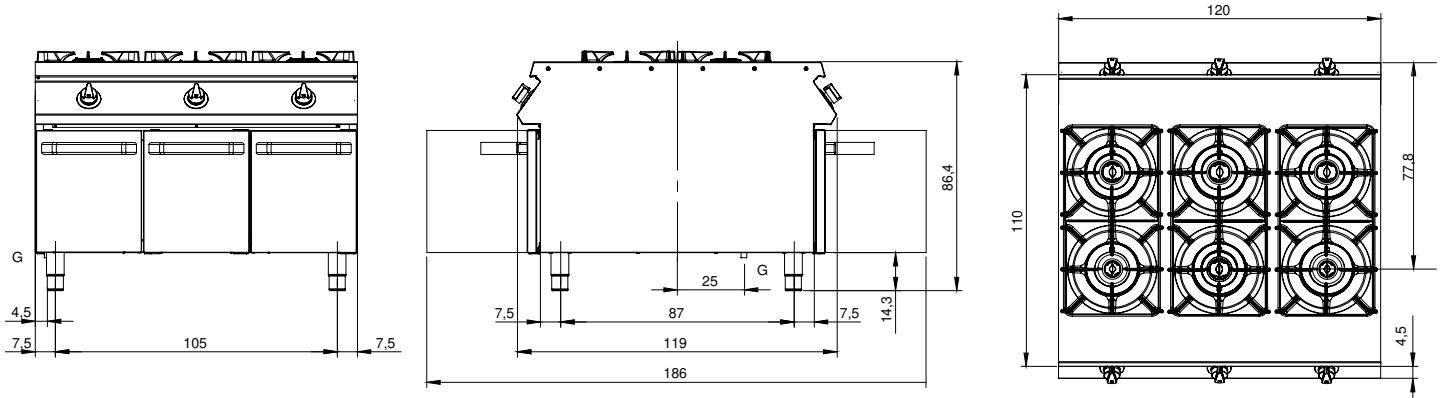
Dati Tecnici

Modularità:	Su vano con porte
Dimensioni (mm):	1200x1100x870
Potenza gas totale (Kcal/h):	33534
Potenza gas totale (kW):	39
Connessione gas:	1/2"
Volume netto (m3):	1,148
Dimensioni imballo (mm):	1280x1272x1274
Peso lordo (kg):	196
Potenza fuoco 1 (kW):	5,5
Potenza fuoco 2 (kW):	7,5
Potenza fuoco 3 (kW):	7,5
Potenza fuoco 4 (kW):	5,5
Potenza fuoco 5 (kW):	5,5
Potenza fuoco 6 (kW):	7,5
Volume lordo (m3):	2,074

Caratteristiche

Bruciatori:	Mono e doppia corona in ghisa con spartifiamma in ottone
Griglie:	Per singolo fuoco in ghisa o in acciaio inox (optional) lavabili in lavastoviglie
Piano:	Rrealizzato in acciaio inox AISI 304 spessore 2 mm con bacinelle in acciaio inox
Manopole:	Realizzate in alluminio con protezione all'acqua IPX5
Maniglie:	Robusto alluminio spazzolato, design ergonomico
Camino:	Realizzati in acciaio inox AISI 304
Kit Gas:	kit conversione da gas naturale 30/50 m/bar (collaudo con gas naturale)

Disegno tecnico



G: Connessione gas 1/2"