



Cliente \_\_\_\_\_ Cantidad \_\_\_\_\_  
 Proyecto \_\_\_\_\_ Posición \_\_\_\_\_

## FUN 600

Modelo: F60/90CFE

Cód.: MP01032121002

### Datos técnicos

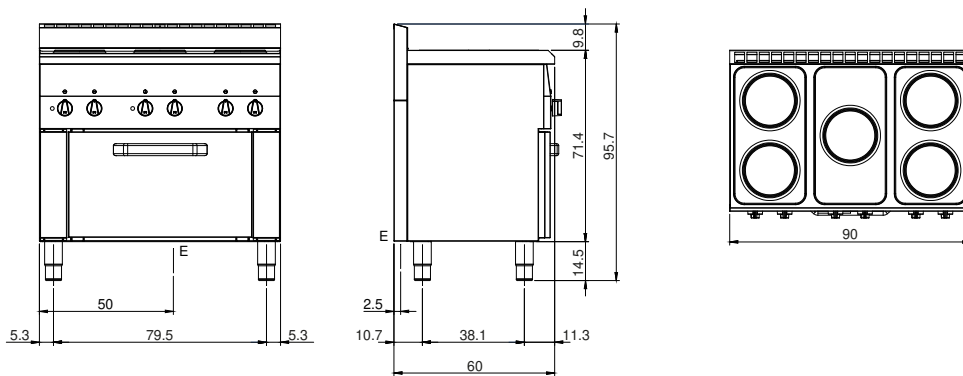
Modularidad:	Top
Dimensiones (mm):	900x600x850
Tamaño del horno (mm):	570x340x325
Potencia eléctrica total (kW):	13
Tipo de horno:	horno eléctrico ventilado
Potencia de horno (kW):	3
Rangos de temperatura de horno (°C):	50-300
Carga (V):	380-415
Amperio (A):	23
Fases:	3N
Sección del cable (mmq):	5G2,5
Frecuencia (Hz):	50-60
Volumen neto (m3):	0,459
Dimensiones embalaje (mm):	976x695x1170
Peso Bruto (kg):	85
Volumen bruto (m3):	0,794

### Características

Top:	Realizzato in acciaio inox AISI 304 con spessore 8/10 mm
Pomos:	Perillas hechas de una mezcla de polímero resistente al calor
Tiradores:	Acabado en aluminio cepillado
Chimenea:	Fabricada en una sola pieza, facilita la alineación de los módulos

Cocina eléctrica, 5 placas con horno eléctrico de convección. Plano con embutición profunda de acero inoxidable AISI 304; carcasa de acero inoxidable AISI 430 espesor 8/10; fondos y partes internas de material anticorrosivo (chapa aluminizada). Placas eléctricas de hierro fundido Ø 180 mm. con borde de acero inoxidable para sellar la placa. Seis opciones de regulación de la temperatura para cada placa. Lámparas de señalización para la inserción de la alimentación eléctrica y el funcionamiento de las placas. Potencia: 5 placas x 2 kW/cad. - Potencia total de la placa de cocción: 10 kW. Horno eléctrico de convección de acero esmaltado con puerta de doble pared aislada dotada de bisagras con muelles de equilibrado. La cámara con aislamiento térmico está diseñada para la inserción de bandejas en 4 posiciones. Funcionamiento por convección forzada por medio de un motor con ventilador de acero inoxidable; el calentamiento se realiza por medio de una resistencia termostática con un campo de regulación de temperatura de 100 a 300°C + 1 resistencia de la parrilla El horno está equipado con un interruptor general, termostato, luces de advertencia para su correcto funcionamiento, luz de la cámara de cocción. Volumen utilizable: 50 lt. - Dotación: 1 rejilla mm. 445x350 - 1 grasera mm. 445x350x30h. Potencia del horno: 3 kW - Potencia total 13 kW. Tensión de alimentación VAC 400+3N 50 Hz.

### Diseño técnico



E: Alimentación eléctrica