



Client _____ Quantité _____
Projet _____ Position _____

FUN 600

Modèle: F60/90CFE

Cod: MP01032121002

Données techniques

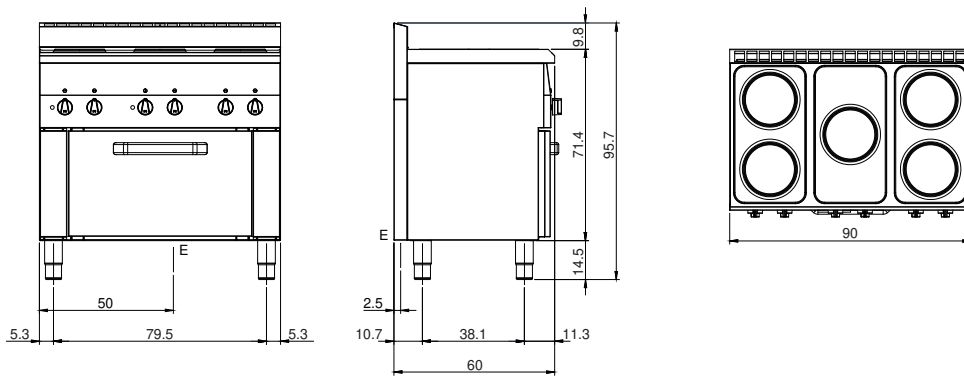
Modularité:	Top
Dimension (mm):	900x600x850
Dimensions du four (mm):	570x340x325
Total puissance électrique (kW):	13
Type de four:	Four électrique à convection
Puissance du four (kW):	3
Gamme température du four (°C):	50-300
Alimentation électrique (V):	380-415
Ampère (A):	23
Phases:	3N
Section du câble (mmq):	5G2,5
Fréquence (Hz):	50-60
Volume net (m3):	0,459
Dimensions emballage (mm):	976x695x1170
Poids brut (kg):	85
Volumen brut (m3):	0,794

Caractéristiques

Plan de travail:	Réalisés en acier inoxydable AISI 304 d'une épaisseur de 8/10 mm
Boutons de commande:	Les boutons sont constitués d'un composé polymère robuste et résistant à la chaleur
Poignées:	Finition en aluminium brossé
Grille d'évacuation:	Fabriquée en une seule pièce, elle facilite l'alignement des modules

Cucina elettrica 5 piastre con forno. Piano con profonda imbutitura in acciaio inox AISI 304; involucro in acciaio inox AISI 430 spessore 8/10; fondi e parti interne in materiale anticorrosione (lamiera alluminata). Piano cottura con piastre elettriche in ghisa Ø 180 mm. con bordo in acciaio inox a tenuta sul piano. Sei possibilità di regolazione della temperatura per ogni piastra. Lampade spia di segnalazione inserimento alimentazione elettrica e funzionamento piastre. Forno elettrico a convezione in acciaio smaltato con porta isolata a doppia parete dotata di cerniere con molle equilibranti. La camera isolata termicamente è predisposta per l'inserimento di teglie su nr. 4 posizioni. Funzionamento a convezione forzata mediante motore con ventola in acciaio inox; il riscaldamento avviene mediante una resistenza termostata con campo di regolazione della temperatura da 100 a 300°C + nr. 1 resistenza grill. Il forno è provvisto di interruttore generale, termostato, lampade spia di segnalazione del corretto funzionamento. Volume utilizzabile: 50 lt. - Dotazione: nr. 1 griglia mm. 445x350 - nr. 1 leccarda mm. 445x350x30hPotenza: nr. 5 piastre x 2 kW/cad. - Potenza Forno 3 kW - Potenza totale 13 kW. Tensione di alimentazione V AC 400+3N 50÷60 Hz.

Dessin technique



E: Alimentation électrique