



Cliente _____ Cantidad _____
Proyecto _____ Posición _____

FUN 650

Modelo: F65/70CFE

Cód.: MP01032122000

Datos técnicos

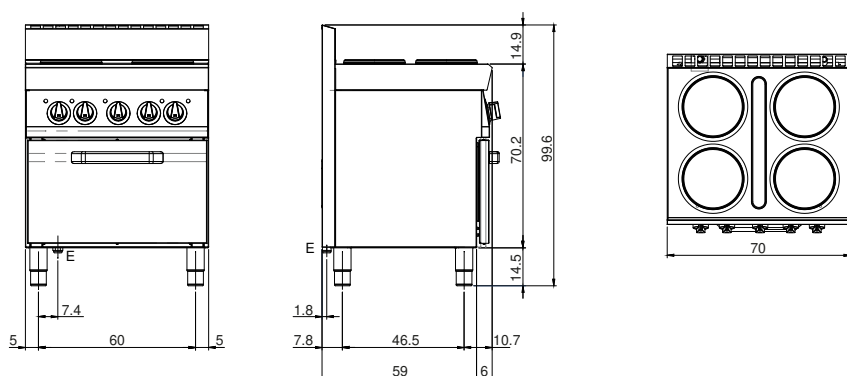
Modularidad:	Horno eléctrico
Dimensiones (mm):	700x650x850
Tamaño del horno (mm):	565x330x325
Potencia eléctrica total (kW):	14,36
Tipo de horno:	horno eléctrico ventilado
Potencia de horno (kW):	3,96
Rangos de temperatura de horno (°C):	50-300
Carga (V):	380-415
Amperio (A):	29,5
Fases:	3N
Sección del cable (mmq):	5G6
Frecuencia (Hz):	50
Volumen neto (m3):	0,387
Dimensiones embalaje (mm):	776x776x1180
Peso Bruto (kg):	84
Volume brut (m3):	0,711

Características

Top:	Fabricado en acero inoxidable AISI 304 10/10 mm de espesor
Pomos:	Perillas hechas de una mezcla de polímero resistente al calor equipada con laberinto de líquido antifugas
Tiradores:	Acabado en aluminio cepillado

Cucina elettrica 4 piastre con forno elettrico a convezione. Piano in acciaio inox AISI 304 spessore 8/10; involucro in acciaio inox AISI 430 spessore 8/10; fondi e parti interne in acciaio AISI 430; rinforzi interni eseguiti in materiale anticorrosione (lamiera alluminata). Piano di cottura elettrico dotato di 4 piastre in ghisa Ø 22 cm. con bordo in acciaio inox a tenuta sul piano. Nr. 4 resistenze x 2,6 kW/cad. Potenza totale piano cottura 10,4 kW. 6 possibilità di regolazione della temperatura per ogni piastra. Lampade spia di segnalazione inserimento alimentazione elettrica e funzionamento piastre. Forno dimensioni interne cm. 53x34x32,5h. Possibilità nr. 3 teglie GN 1/1 h. 6,5 cm. Isolamento termico camera forno e porta. Funzionamento forno elettrico a convezione forzata. Motore 0,18 kW. Ventola in acciaio inox. Nr. 3 resistenze x 1,26 kW/cad. Potenza totale forno elettrico 3,78 kW. Interruttore generale. Termostato regolabile da 100° a 300° C. Lampade spia di segnalazione inserimento alimentazione elettrica e funzionamento resistenze. Potenza totale 14,36 kW. Tensione di alimentazione V AC 400+3N 50÷60 Hz.

Diseño técnico



E: Alimentación eléctrica