



Client _____ Quantité _____
 Projet _____ Position _____

ROC 1100

Modèle: R110/100CFG

Cod: MP01035115001

Données techniques

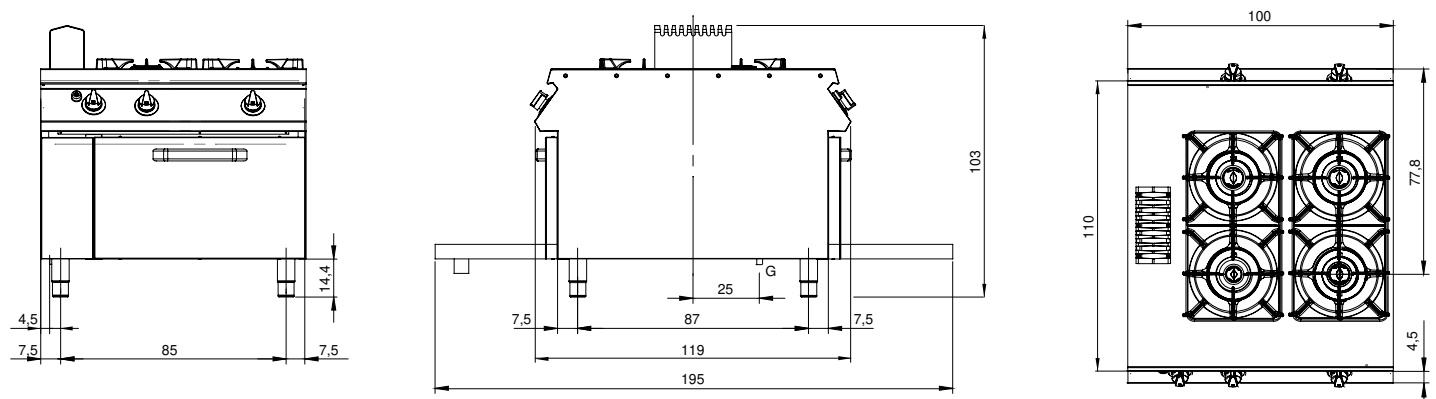
Modularité:	Four gaz
Dimension (mm):	1000x1100x870
Dimensions du four (mm):	540x1015x310
Total puissance gaz (Kcal/h):	39553
Total puissance gaz (kW):	46
Type de four:	Four statique
Puissance du four (kW):	10
Gamme température du four (°C):	95-300
Volume net (m3):	0,766
Dimensions emballage (mm):	1280x1272x1274
Poids brut (kg):	125,4
Puissance du brûleur 1 (kW):	6
Puissance du brûleur 2 (kW):	10
Puissance du brûleur 3 (kW):	10
Puissance du brûleur 4 (kW):	10
Volumen bruto (m3):	2,074

Caractéristiques

Brûleurs:	Brûleurs à couronne simple et double en fonte avec diffuseurs de flamme en laiton
Grilles:	Pour brûleur unique en fonte ou en acier inox (en option), lavables au lave-vaisselle
Plan de travail:	Plan embouti en acier inoxydable AISI 304 de 2 mm d'épaisseur
Boutons de commande:	Fabriquées en aluminium avec une protection contre l'eau IPX5
Poignées:	Les poignées en aluminium brossé offrent une prise sûre et solide avec une lignes ergonomiques
Grille d'évacuation:	Réalisés en acier inoxydable AISI 304
Kit Gas:	Kit de conversion au gaz naturel 30/50 m/bar (procédure d'essai de l'appareil avec gaz naturel G20)

Cucina gas 4 fuochi su forno a gas statico. Fianchi, fondo e schienale in acciaio inox. Piano stampato in acciaio inox AISI 304 spessore 20/10; predisposizione per l'unione di testa. Camino in acciaio inox. Erogazione gas mediante rubinetti valvolati in sicurezza con termocoppia e bruciatore pilota, per l'accensione automatica dei bruciatori. Piano con angoli raggianti igienici dotato di griglie in ghisa smaltate di elevato spessore resistenti agli acidi. Apparecchiatura dotata di quattro bruciatori rapidi in ghisa/ottone, ermeticamente fissati al piano, nr.3 bruciatori da 10 kW e nr.1 bruciatore da 6 kW. (Potenze disponibili per bruciatore: 3,5 kW, 6 kW, 7,5 kW, 10 kW). Forno a gas con valvola termostatica per la regolazione della temperatura da 50° C a 300 °C. Bruciatore a fiamma stabilizzata con accensione piezoelettrica completo di fiamma pilota e termocoppia di sicurezza. Camera di cottura in acciaio inox. Controporta forno in acciaio inox con tenuta a labirinto. Potenza forno 10 kW. Manopole di comando a labirinto che impediscono penetrazione di acqua all'interno durante le operazioni di pulizia. Apparecchiatura dotata di piedini regolabili in altezza in acciaio inox. Porta con maniglia ergonomica. Grado di protezione IPX5. Alimentazione a gas potenza totale 46 kW.

Dessin technique



G: Raccord gaz 1/2"