



Cliente _____ Cantidad _____
 Proyecto _____ Posición _____

ROC 1100

Modelo: R110/100CFGB

Cód.: MP01035115050

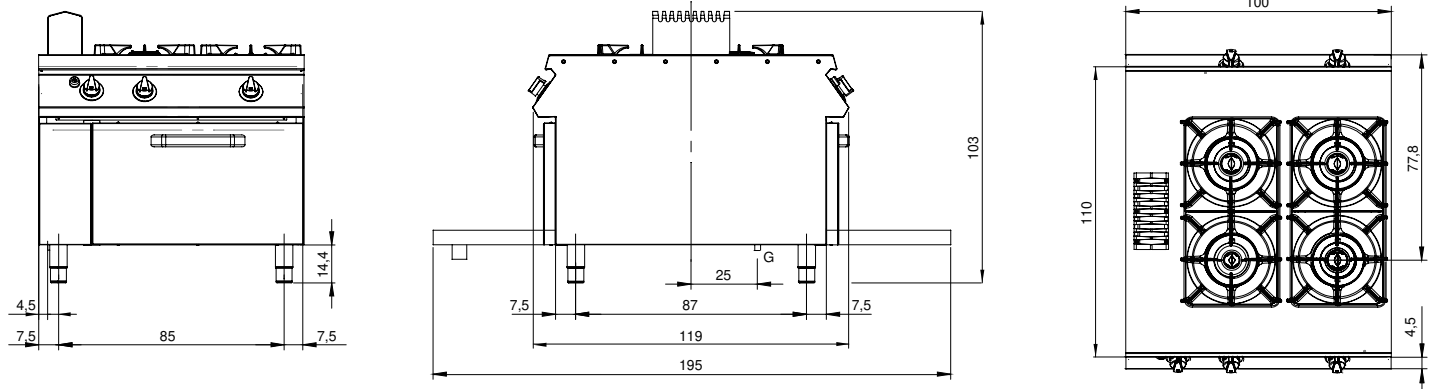
Datos técnicos

Modularidad:	Horno a gas
Dimensiones (mm):	1000x1100x870
Tamaño del horno (mm):	540x1015x310
Potencia de gas total (Kcal/h):	30955
Potencia de gas total (kW):	36
Tipo de horno:	horno estático
Potencia de horno (kW):	10
Rangos de temperatura de horno (°C):	95-300
Conexión de gas:	1/2"
Volumen neto (m3):	0,766
Dimensiones embalaje (mm):	1280x1272x1274
Peso Bruto (kg):	125,4
Potencia del quemador 1 (kW):	5,5
Potencia del quemador 2 (kW):	7,5
Potencia del quemador 3 (kW):	7,5
Potencia del quemador 4 (kW):	5,5
Volume brut (m3):	2,074

Características

Quemadores:	Quemadores de hierro fundido de corona simple y doble con tapa de quemador de latón
Parrillas:	Para quemador simple en hierro fundido o acero inoxidable (opcional) apto para lavavajillas
Top:	Rrealizzato in acciaio inox AISI 304 spessore 2 mm con bacinelle in acciaio inox
Pomos:	Fabricado en aluminio con protección al agua IPX5
Tiradores:	Los mangos de aluminio cepillado permiten un agarre seguro y resistente con líneas ergonómicas
Chimenea:	Fabricado en acero inoxidable AISI 304
Kit Gas:	Equipo de conversión de gas natural 30/50 m/bar (ensayo con gas natural g20)

Diseño técnico



G: Conexión de gas de 1/2 "