

Cliente _____ Quantità _____

Progetto _____ Posizione _____

FUN 650

Modello: F65/70TPG/T

Cod: MP01052112000

**Dati Tecnici**

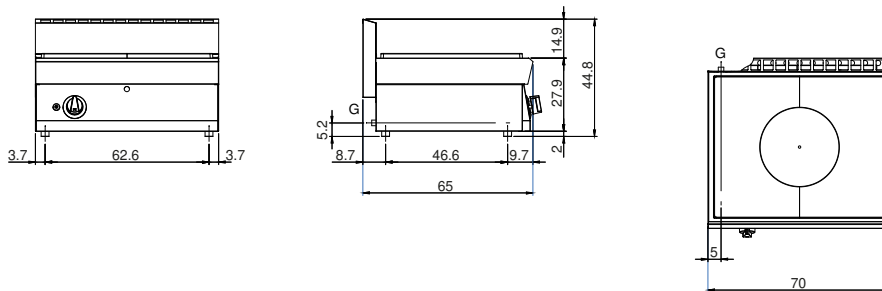
Modularità:	Top
Dimensioni (mm):	700x650x300
Potenza gas totale (Kcal/h):	7739
Potenza gas totale (kW):	9
Potenza tuttapietra gas (kW):	8,2
Connessione gas:	1/2"
Volume netto (m3):	0,137
Dimensioni imballo (mm):	776x776x636
Peso lordo (kg):	60
Volume lordo (m3):	0,383

Caratteristiche

Griglie:	In ghisa con lunghe razze
Piano:	Realizzato in acciaio inox AISI 304 con spessore 10/10 mm
Manopole:	Realizzate in una robusta miscela di polimero termoresistente di colore nero dotate di labirinto antri trafileamento liquidi
Kit Gas:	Kit conversione da gas naturale 30/50 m/bar (collaudo con gas naturale)

Cucina tuttapietra a gas top. Piano in acciaio inox AISI 304 spessore 8/10; involucro in acciaio inox AISI 430 spessore 8/10; fondi e parti interne in acciaio AISI 430; rinforzi interni eseguiti in materiale anticorrosione (lamiera alluminata). Tuttapietra a gas dimensioni cm. 66x54. Piastra ad alto rendimento dotata di anello centrale estraibile. Bruciatore in ghisa di elevata potenzialità (1x8,2 kW). Rubinetto gas valvolato in sicurezza con termocoppia. Accensione piezoelettrica. Potenza totale 8,2 kW.

Disegno tecnico



G: Connessione gas 1/2"