



Client _____ Quantité _____
 Projet _____ Position _____

FUN 650

Modèle: F65/110TPPFGFB/P

Cod: MP01052112003

Données techniques

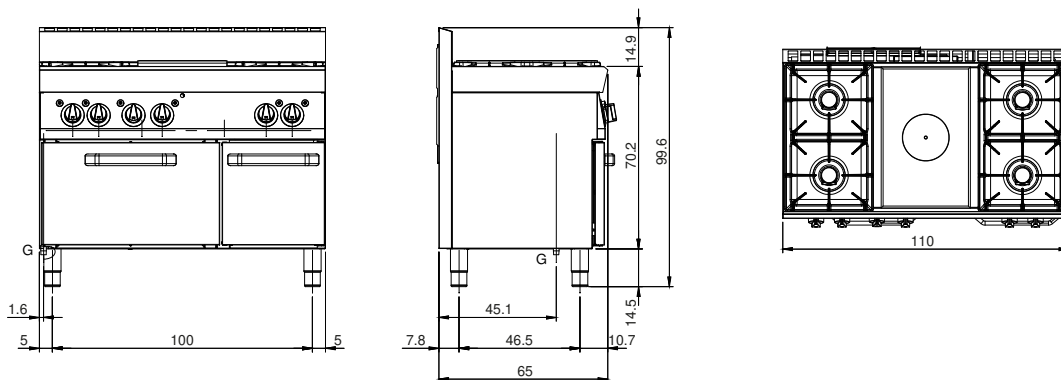
Modularité:	Four gaz
Dimension (mm):	1100x650x870
Dimensions du four (mm):	555x540x270
Total puissance gaz (Kcal/h):	24248
Total puissance gaz (kW):	28,2
Puissance de la plaque entière de gaz (kW):	5
Type de four:	Four statique
Puissance du four (kW):	5
Gamme température du four (°C):	150-300
Raccord gaz:	1/2"
Volume net (m3):	0,608
Dimensions emballage (mm):	1176x776x1180
Poids brut (kg):	100
Puissance du brûleur 1 (kW):	5
Puissance du brûleur 2 (kW):	3,6
Puissance du brûleur 3 (kW):	5
Puissance du brûleur 4 (kW):	3,6
Volumen bruto (m3):	1,077

Caractéristiques

Grilles:	En fonte avec supports longs
Plan de travail:	Réalisés en acier inoxydable AISI 304 d'une épaisseur de 10/10 mm
Boutons de commande:	Les boutons sont constitués d'un composé polymère robuste et résistant à la chaleur, avec un système empêchant que les liquides ne s'égouttent
Poignées:	Finition en aluminium brossé
Kit Gas:	Kit de conversion au gaz naturel 30/50 m/bar (procédure d'essai de l'appareil avec gaz naturel G20)

Cucina tuttapiastra a gas con 4 fuochi su forno a gas. Piano in acciaio inox AISI 304 spessore 8/10; involucro in acciaio inox AISI 430 spessore 8/10; fondi e parti interne in acciaio AISI 430; rinforzi interni eseguiti in materiale anticorrosione (lamiera alluminata). Tuttapiastra a gas dimensioni cm. 33x54. Piastra ad alto rendimento dotata di anello centrale estraibile. Bruciatore in ghisa di elevata potenzialità (1x5 kW). Rubinetto gas valvolato in sicurezza con termocoppia. Accensione piezoelettrica. Piano di cottura dotato di 4 bruciatori (2x3,6 kW + 2x5 kW) - potenza totale 22,2 kW. Bacinella in acciaio smaltato estraibile per la pulizia. Griglia piano di cottura in ghisa smaltata antiacido. Rubinetti gas valvolati in sicurezza con termocoppia. Forno dimensioni interne cm. 53x54x28h. Dimensioni griglia forno cm. 53x53. Isolamento termico porta forno doppia parete. Isolamento termico camera forno. Bruciatore forno ad alta stabilità. Il riscaldamento avviene tramite bruciatore a fiamma stabilizzata con accensione piezoelettrica; l'erogazione del gas avviene mediante valvola termostatica in sicurezza con termocoppia. Regolazione della temperatura da 150° a 300°C. Accensione piezoelettrica del bruciatore del forno. Potenza forno 5 kW. Potenza totale 27,2 kW. Armadio neutro dimensioni interne cm. 34x54x39h. Reggigriglia in acciaio cromato. Griglia GN 1/1 cm. 32,5x53.

Dessin technique



G: Raccord gaz 1/2"