

Kunde _____ Menge _____
Projekt _____ Lage _____**FUN 700**

Modell: F70/80TPE/T

Cod: MP01052123000

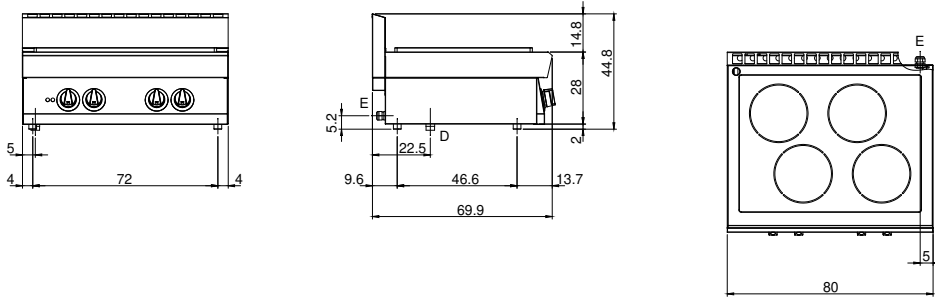
**Technische Daten**

Modularer Aufbau:	Top
Abmessungen (mm):	800x700x300
Gesamtleistung mit Elektrobetrieb 10 (kW):	
Versorgung (V):	380-415
Ampere (A):	23
Phasen:	3N
Kabelquerschnitt (mmq):	5G4
Frequenz (Hz):	50-60
Wasserablauf:	1"
Nettovolumen (m3):	0,17
Verpackungsabmessungen (mm):	880x856x509
Bruttogewicht (kg):	100
Bruttovolumen (m3):	0,383

Eigenschaften

Platte:	Aus Edelstahl AISI 304 mit Dicke 10/10 mm
Drehknöpfe:	Drehknöpfe aus fester, hitzebeständiger Polymermischung mit Flüssigkeitsbarriere

Technische Zeichnung



E: Elektrobetrieb