

Client _____ Quantity _____
 Project _____ Position _____

FUN 700

Model: F70/80TPE/T

Cod: MP01052123000



Technical data

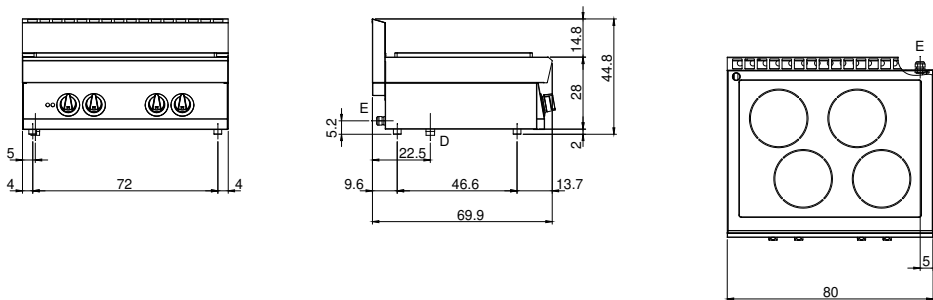
Modularity:	Top
Dimension (mm):	800x700x300
Total electric power (kW):	10
Electric power (V):	380-415
Ampere (A):	23
Phases:	3N
Cable section (mmq):	5G4
Frequency (Hz):	50-60
Drain size:	1"
Net volume (m3):	0,17
Packing dimensions (mm):	880x856x509
Gross weight (kg):	100
Gross volume (m3):	0,383

Features

Working top:	Made of AISI 304 stainless steel with a thickness of 10/10 mm
Knobs:	Knobs are made from a sturdy heat-resistant polymer blend and are equipped with liquid anti-leakage washer

Cucina tuttapietra elettrica 4 zone versione top. Piano in acciaio inox AISI 304 spessore 8/10; involucro in acciaio inox AISI 304 spessore 8/10; fondi e parti interne in acciaio; rinforzi interni eseguiti in materiale anticorrosione (lamiera alluminata). Piastra di cottura realizzata in acciaio 16M06 con superficie liscia cromata lucida, incassata e removibile. Quattro zone di cottura indipendenti da 2,5 kW ciascuna. Dotata di termostato di sicurezza a ripristino automatico. Lampada spia per indicare l'attivazione del riscaldamento e il corretto funzionamento dell'apparecchiatura. Potenza totale 10 kW. Alimentazione elettrica a VAC 400+3N 50÷60 Hz. Alimentazione elettrica VAC 400 3N 50÷60 Hz - 10 kW.

Technical draw



E: Electric power