

Cliente \_\_\_\_\_ Cantidad \_\_\_\_\_  
Proyecto \_\_\_\_\_ Posición \_\_\_\_\_

## FUN 700

**Modelo:** F70/80TPE/T

**Cód.:** MP01052123000



### Datos técnicos

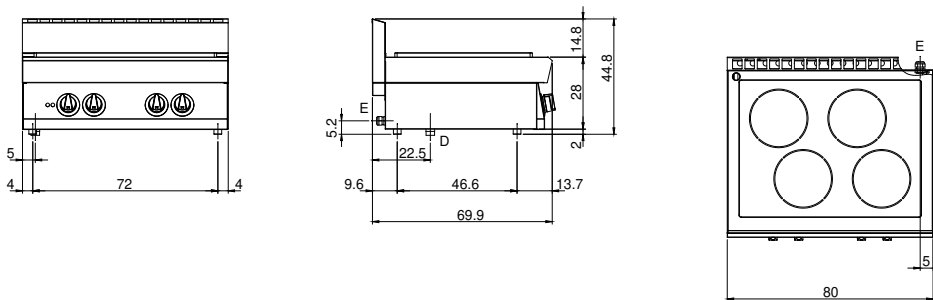
<b>Modularidad:</b>	Top
<b>Dimensiones (mm):</b>	800x700x300
<b>Potencia eléctrica total (kW):</b>	10
<b>Carga (V):</b>	380-415
<b>Amperio (A):</b>	23
<b>Fases:</b>	3N
<b>Sección del cable (mmq):</b>	5G4
<b>Frecuencia (Hz):</b>	50-60
<b>Descarfa de agua:</b>	1"
<b>Volumen neto (m3):</b>	0,17
<b>Dimensiones embalaje (mm):</b>	880x856x509
<b>Peso Bruto (kg):</b>	100
<b>Volume brut (m3):</b>	0,383

### Características

<b>Top:</b>	Fabricado en acero inoxidable AISI 304 10/10 mm de espesor
<b>Pomos:</b>	Perillas hechas de una mezcla de polímero resistente al calor equipada con laberinto de líquido antifugas

Cucina tuttapietra elettrica 4 zone versione top. Piano in acciaio inox AISI 304 spessore 8/10; involucro in acciaio inox AISI 304 spessore 8/10; fondi e parti interne in acciaio; rinforzi interni eseguiti in materiale anticorrosione (lamiera alluminata). Piastra di cottura realizzata in acciaio 16M06 con superficie liscia cromata lucida, incassata e removibile. Quattro zone di cottura indipendenti da 2,5 kW ciascuna. Dotata di termostato di sicurezza a ripristino automatico. Lampada spia per indicare l'attivazione del riscaldamento e il corretto funzionamento dell'apparecchiatura. Potenza totale 10 kW. Alimentazione elettrica a VAC 400+3N 50÷60 Hz. Alimentazione elettrica VAC 400 3N 50÷60 Hz - 10 kW.

## Diseño técnico



E: Alimentación eléctrica