

Client _____ Quantité _____

Projet _____ Position _____

FUN 700**Modèle:** F70/80TPE/T**Cod:** MP01052123000**Données techniques**

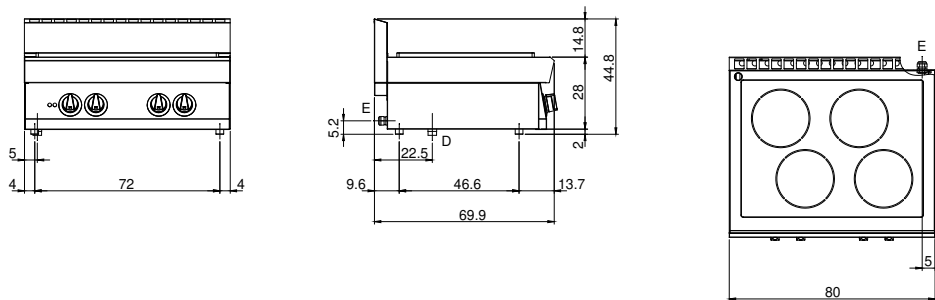
Modularité:	Top
Dimension (mm):	800x700x300
Total puissance électrique (kW):	10
Alimentation électrique (V):	380-415
Ampère (A):	23
Phases:	3N
Section du câble (mmq):	5G4
Fréquence (Hz):	50-60
Vidange eau:	1"
Volume net (m3):	0,17
Dimensions emballage (mm):	880x856x509
Poids brut (kg):	100
Volumen bruto (m3):	0,383

Caractéristiques

Plan de travail:	Réalisés en acier inoxydable AISI 304 d'une épaisseur de 10/10 mm
Boutons de commande:	Les boutons sont constitués d'un composé polymère robuste et résistant à la chaleur, avec un système empêchant que les liquides ne s'égouttent

Cucina tuttapietra elettrica 4 zone versione top. Piano in acciaio inox AISI 304 spessore 8/10; involucro in acciaio inox AISI 304 spessore 8/10; fondi e parti interne in acciaio; rinforzi interni eseguiti in materiale anticorrosione (lamiera alluminata). Piastra di cottura realizzata in acciaio 16M06 con superficie liscia cromata lucida, incassata e removibile. Quattro zone di cottura indipendenti da 2,5 kW ciascuna. Dotata di termostato di sicurezza a ripristino automatico. Lampada spia per indicare l'attivazione del riscaldamento e il corretto funzionamento dell'apparecchiatura. Potenza totale 10 kW. Alimentazione elettrica a VAC 400+3N 50÷60 Hz. Alimentazione elettrica VAC 400 3N 50÷60 Hz - 10 kW.

Dessin technique



E: Alimentation électrique