

Kunde _____ Menge _____
 Projekt _____ Lage _____

ROC 700

Modell: R70/80TPG/T

Cod: MP01054113001



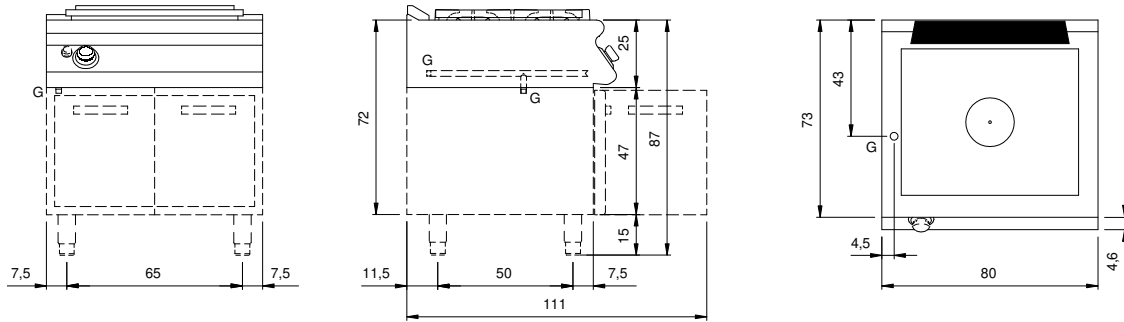
Technische Daten

Modularer Aufbau:	Top
Abmessungen (mm):	800x730x280
Gesamtleistung mit Gasbetrieb (Kcal/h):	7739
Gesamtleistung mit Gasbetrieb (kW):	9
Ganzplattenleistung Gas (kW):	9
Gasanschluss:	1/2"
Nettovolumen (m3):	0,164
Verpackungsabmessungen (mm):	880x856x509
Bruttogewicht (kg):	82,5
Bruttovolumen (m3):	0,383

Eigenschaften

Platte:	Aus Edelstahl AISI 304 mit Dicke 20/10 mm
Drehknöpfe:	Aus Aluminium mit Wasserschutz IPX5
Dunstabzüge:	Abnehmbares Abluftgitter aus Gusseisen
Kit Gas:	Umwandlung zu Erdgas 30/50m/bar (mit Erdgas g20 getestet)

Technische Zeichnung



G: Conexión de gas de 1/2 "