



Kunde _____ Menge _____
Projekt _____ Lage _____

ROC 700

Modell: R70/80TPG/P

Cod: MP01054113003

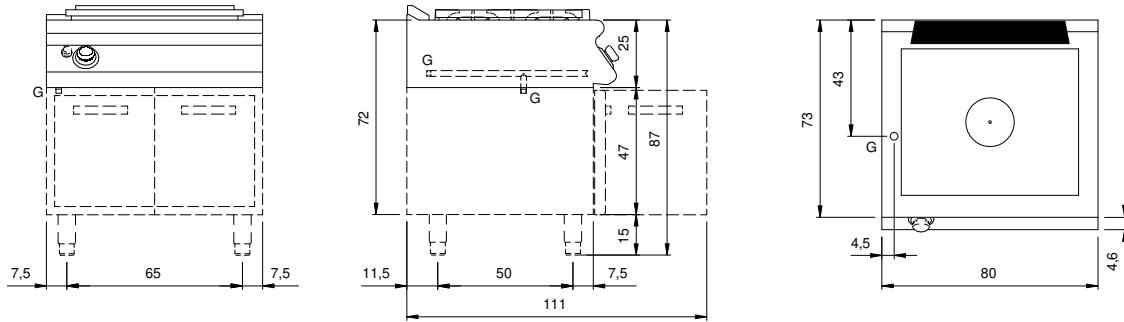
Technische Daten

| | |
|--|-----------------------|
| Modularer Aufbau: | Auf Schrank mit Türen |
| Abmessungen (mm): | 800x730x870 |
| Gesamtleistung mit Gasbetrieb (Kcal/h): | 7739 |
| Gesamtleistung mit Gasbetrieb (kW): | 9 |
| Ganzplattenleistung Gas (kW): | 9 |
| Gasanschluss: | 1/2" |
| Nettovolumen (m3): | 0,508 |
| Verpackungsabmessungen (mm): | 880x856x1109 |
| Bruttogewicht (kg): | 126 |
| Bruttovolumen (m3): | 0,835 |

Eigenschaften

| | |
|---------------------|---|
| Platte: | Aus Edelstahl AISI 304 mit Dicke 20/10 mm |
| Drehknöpfe: | Aus Aluminium mit Wasserschutz IPX5 |
| Dunstabzüge: | Abnehmbares Abluftgitter aus Gusseisen |
| Kit Gas: | Umwandlung zu Erdgas 30/50m/bar (mit Erdgas g20 getestet) |

Technische Zeichnung



G: Conexión de gas de 1/2 "