



Client _____ Quantité _____
 Projet _____ Position _____

ROC 700

Modèle: R70/80TPPGF/P

Cod: MP01054113008

Données techniques

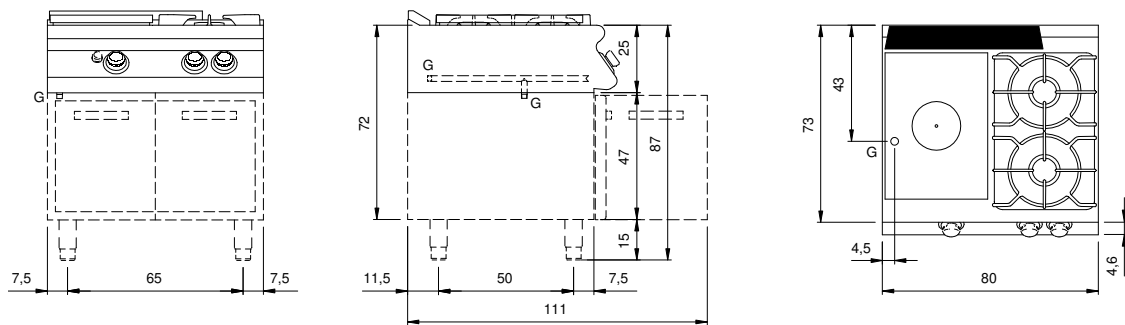
Modularité:	Sur placard avec portes
Dimension (mm):	800x730x870
Total puissance gaz (Kcal/h):	15478
Total puissance gaz (kW):	18
Puissance de la plaque entière de gaz (kW):	6
Raccord gaz:	1/2"
Volume net (m3):	0,508
Dimensions emballage (mm):	880x856x1109
Poids brut (kg):	128,6
Puissance du brûleur 3 (kW):	6
Puissance du brûleur 4 (kW):	6
Volume brut (m3):	0,835

Caractéristiques

Plan de travail:	Réalisés en acier inoxydable AISI 304 d'une épaisseur de 20/10 mm
Boutons de commande:	Fabriquées en aluminium avec une protection contre l'eau IPX5
Poignées:	Les poignées en aluminium brossé offrent une prise sûre et solide avec une lignes ergonomiques
Grille d'évacuation:	Grille d'évacuation des gaz, amovible, en fonte
Kit Gas:	Kit de conversion au gaz naturel 30/50 m/bar (procédure d'essai de l'appareil avec gaz naturel G20)

Cucina tuttapietra gas con 2 fuochi su vano con porte. Fianchi, fondo e schienale in acciaio inox. Piano in acciaio inox AISI 304 spessore 20/10. Predisposizione per l'unione di testa. Camino posteriore in ghisa smaltata; Piastra radiante in ghisa caratterizzata da zone termiche differenziate ad alto rendimento e dotata di piatto centrale estraibile. Il riscaldamento avviene tramite bruciatore in ghisa con potenza di 6 kW. L'erogazione del gas avviene mediante rubinetto in sicurezza con termocoppia e bruciatore pilota per l'accensione automatica del bruciatore. Accensione mediante dispositivo piezoelettrico. Dimensioni piastra 380x710. Erogazione gas mediante rubinetti valvolati in sicurezza con termocoppia e bruciatore pilota, per l'accensione automatica dei bruciatori. Piano con angoli raggiati igienici dotato di griglie in ghisa/ottone smaltate di elevato spessore e resistenti agli acidi. Apparecchiatura dotata di due bruciatori rapidi in ghisa ermeticamente fissati al piano, nr.2 bruciatore da 6 kW. (Potenze disponibili per bruciatore: 3,5 kW, 6 kW). Manopole di comando a labirinto che impediscono penetrazione di acqua all'interno durante le operazioni di pulizia. Base realizzata completamente in acciaio inox. Porta a battente stampata. Maniglia ergonomica. Piedini regolabili in altezza in acciaio inox. Grado di protezione IPX4. Totale potenza gas 18 kW.

Dessin technique



G: Raccord gaz 1/2"