



Cliente \_\_\_\_\_ Quantità \_\_\_\_\_

Progetto \_\_\_\_\_ Posizione \_\_\_\_\_

## ROC 700

**Modello:** R70/80TPPGF/P

**Cod:** MP01054113008

### Dati Tecnici

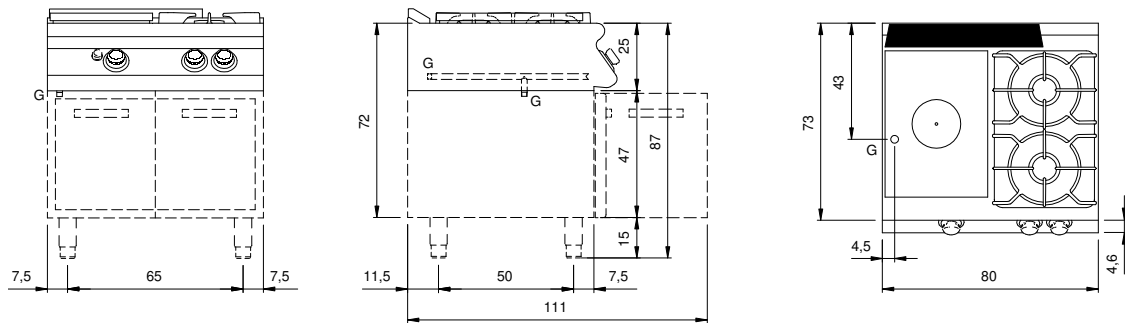
<b>Modularità:</b>	Su vano con porte
<b>Dimensioni (mm):</b>	800x730x870
<b>Potenza gas totale (Kcal/h):</b>	15478
<b>Potenza gas totale (kW):</b>	18
<b>Potenza tuttapietra gas (kW):</b>	6
<b>Connessione gas:</b>	1/2"
<b>Volume netto (m3):</b>	0,508
<b>Dimensioni imballo (mm):</b>	880x856x1109
<b>Peso lordo (kg):</b>	128,6
<b>Potenza fuoco 3 (kW):</b>	6
<b>Potenza fuoco 4 (kW):</b>	6
<b>Volume lordo (m3):</b>	0,835

### Caratteristiche

<b>Piano:</b>	Realizzato in acciaio inox AISI 304 spessore 20/10 mm
<b>Manopole:</b>	Realizzate in alluminio con protezione all'acqua IPX5
<b>Maniglie:</b>	Robusto alluminio spazzolato, design ergonomico
<b>Camino:</b>	Griglia di scarico gas combustivi amovibile realizzata in ghisa
<b>Kit Gas:</b>	Kit conversione da gas naturale 30/50 m/bar (collaudo con gas naturale)

Cucina tuttapietra gas con 2 fuochi su vano con porte. Fianchi, fondo e schienale in acciaio inox. Piano in acciaio inox AISI 304 spessore 20/10. Predisposizione per l'unione di testa. Camino posteriore in ghisa smaltata; Piastra radiante in ghisa caratterizzata da zone termiche differenziate ad alto rendimento e dotata di piatto centrale estraibile. Il riscaldamento avviene tramite bruciatore in ghisa con potenza di 6 kW. L'erogazione del gas avviene mediante rubinetto in sicurezza con termocoppia e bruciatore pilota per l'accensione automatica del bruciatore. Accensione mediante dispositivo piezoelettrico. Dimensioni piastra 380x710. Erogazione gas mediante rubinetti valvolati in sicurezza con termocoppia e bruciatore pilota, per l'accensione automatica dei bruciatori. Piano con angoli raggiati igienici dotato di griglie in ghisa/ottone smaltate di elevato spessore e resistenti agli acidi. Apparecchiatura dotata di due bruciatori rapidi in ghisa ermeticamente fissati al piano, nr.2 bruciatore da 6 kW. (Potenze disponibili per bruciatore: 3,5 kW, 6 kW). Manopole di comando a labirinto che impediscono penetrazione di acqua all'interno durante le operazioni di pulizia. Base realizzata completamente in acciaio inox. Porta a battente stampata. Maniglia ergonomica. Piedini regolabili in altezza in acciaio inox. Grado di protezione IPX4. Totale potenza gas 18 kW.

## Disegno tecnico



**G:** Connessione gas 1/2"