



Cliente _____ Quantità _____

Progetto _____ Posizione _____

ROC 700

Modello: R70/120TPPGF/A

Cod: MP01054113011

Dati Tecnici

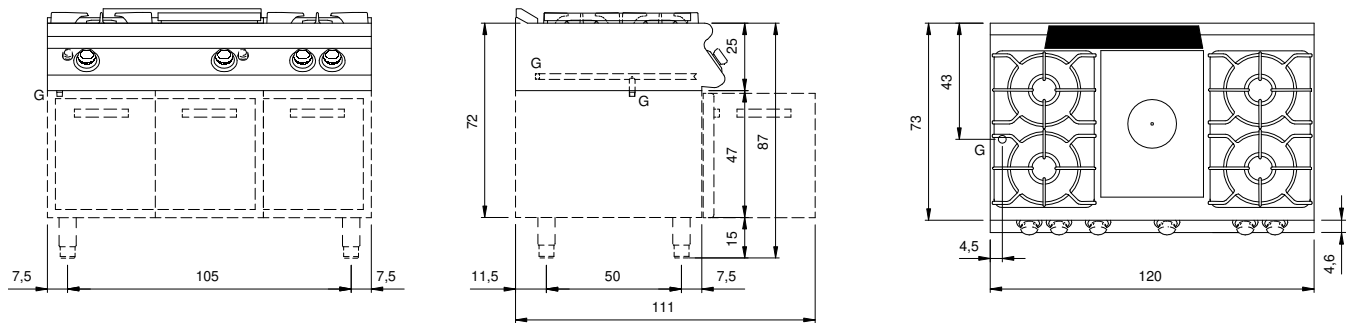
Modularità:	Su vano aperto
Dimensioni (mm):	1200x730x870
Potenza gas totale (Kcal/h):	23646
Potenza gas totale (kW):	27,5
Potenza tuttapietra gas (kW):	6
Connessione gas:	1/2"
Volume netto (m3):	0,762
Dimensioni imballo (mm):	1280x856x1109
Peso lordo (kg):	146,6
Potenza fuoco 1 (kW):	3,5
Potenza fuoco 2 (kW):	6
Potenza fuoco 3 (kW):	6
Potenza fuoco 4 (kW):	6
Volume lordo (m3):	1,215

Caratteristiche

Piano:	Realizzato in acciaio inox AISI 304 spessore 20/10 mm
Manopole:	Realizzate in alluminio con protezione all'acqua IPX5
Camino:	Griglia di scarico gas combustibili amovibile realizzata in ghisa
Kit Gas:	Kit conversione da gas naturale 30/50 m/bar (collaudo con gas naturale)

Cucina tuttapietra gas con 4 fuochi su vano aperto. Fianchi, fondo e schienale in acciaio inox. Piano in acciaio inox AISI 304 spessore 20/10. Predisposizione per l'unione di testa. Camino posteriore in ghisa smaltata; Piastra radiante caratterizzata da zone termiche differenziate ad alto rendimento e dotata di piatto centrale estraibile. Il riscaldamento avviene tramite bruciatore in ghisa con potenza di 3.5 kW. L'erogazione del gas avviene mediante rubinetto in sicurezza con termocoppia e bruciatore pilota per l'accensione automatica del bruciatore. Accensione mediante dispositivo piezoelettrico. Dimensioni piastra 380x710. Erogazione gas mediante rubinetti valvolati in sicurezza con termocoppia e bruciatore pilota, per l'accensione automatica dei bruciatori. Piano con angoli raggiati igienici dotato di griglie in ghisa smaltate di elevato spessore e resistenti agli acidi. Apparecchiatura dotata di 4 bruciatori rapidi in ghisa/ottone, ermeticamente fissati al piano, nr. 4 bruciatore da 6 kW. (Potenze disponibili per bruciatore: 3,5 kW, 6 kW). Manopole di comando a labirinto che impediscono penetrazione di acqua all'interno durante le operazioni di pulizia. Apparecchiatura dotata di quattro piedini regolabili in altezza per posizionamento su piano. Grado di protezione IPX4. Totale potenza gas 27.5 kW.

Disegno tecnico



G: Connessione gas 1/2"