



Cliente _____ Cantidad _____
Proyecto _____ Posición _____

ROC 900

Modelo: R90/80TPG/A

Cód.: MP01054114002

Datos técnicos

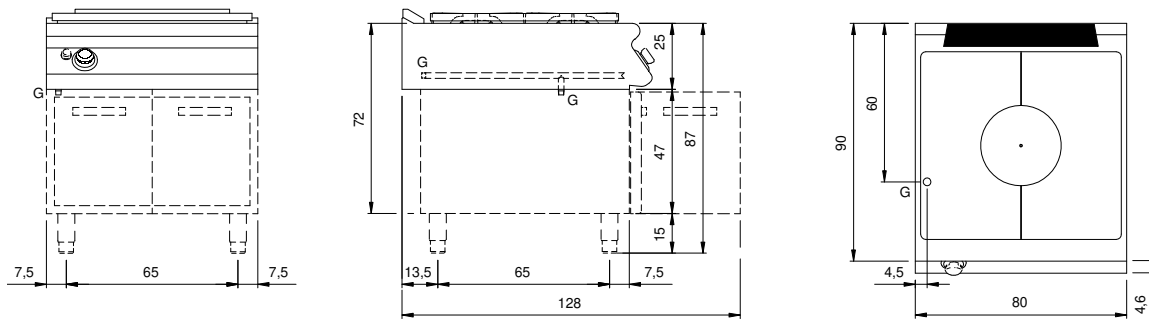
| | |
|--|--------------------|
| Modularidad: | Sobre base abierta |
| Dimensiones (mm): | 800x900x870 |
| Potencia de gas total (Kcal/h): | 10319 |
| Potencia de gas total (kW): | 12 |
| Potencia total gas (kW): | 12 |
| Conexión de gas: | 1/2" |
| Volumen neto (m3): | 0,626 |
| Dimensiones embalaje (mm): | 880x1026x1109 |
| Peso Bruto (kg): | 124,2 |
| Volume brut (m3): | 1,001 |

Características

| | |
|------------------|--|
| Top: | Fabricado en acero inoxidable AISI 304 20/10 mm de espesor |
| Pomos: | Fabricado en aluminio con protección al agua IPX5 |
| Chimenea: | Extraíble de hierro fundido |
| Kit Gas: | Equipo de conversión de gas natural 30/50 m/bar (ensayo con gas natural g20) |

Cucina tuttapietra gas modello su vano aperto. Fianchi, fondo e schienale in acciaio inox. Piano in acciaio inox AISI 304 spessore 20/10. Predisposizione per l'unione di testa. Camino posteriore in ghisa smaltata; Piastra radiante in ghisa caratterizzata da zone termiche differenziate ad alto rendimento e dotata di piatto centrale estraibile. Il riscaldamento avviene tramite bruciatore in ghisa con potenza di 12 kW. L'erogazione del gas avviene mediante rubinetto in sicurezza con termocoppia e bruciatore pilota per l'accensione automatica del bruciatore. Accensione mediante dispositivo piezoelettrico. Dimensioni piastra 760x710. Manopole di comando a labirinto che impediscono penetrazione di acqua all'interno durante le operazioni di pulizia. Base realizzata completamente in acciaio inox. Piedini regolabili in altezza in acciaio inox. Grado di protezione IPX5. Alimentazione a gas potenza totale 12 kW.

Diseño técnico



G: Conexión de gas de 1/2 "