



Client \_\_\_\_\_ Quantité \_\_\_\_\_

Projet \_\_\_\_\_ Position \_\_\_\_\_

**ROC 900****Modèle:** R90/80TPG/P**Cod:** MP01054114003**Données techniques**

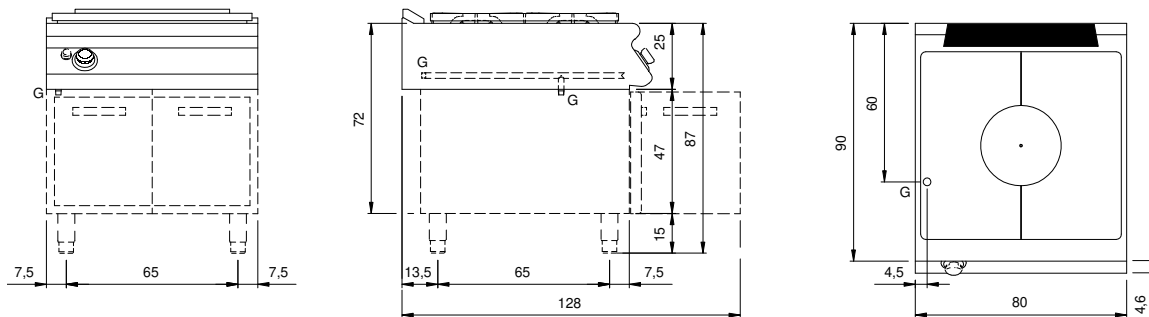
<b>Modularité:</b>	Sur placard avec portes
<b>Dimension (mm):</b>	800x900x870
<b>Total puissance gaz (Kcal/h):</b>	10319
<b>Total puissance gaz (kW):</b>	12
<b>Puissance de la plaque entière de gaz (kW):</b>	12
<b>Raccord gaz:</b>	1/2"
<b>Volume net (m3):</b>	0,626
<b>Dimensions emballage (mm):</b>	880x1026x1109
<b>Poids brut (kg):</b>	129
<b>Volumen bruto (m3):</b>	1,001

**Caractéristiques**

<b>Plan de travail:</b>	Réalisés en acier inoxydable AISI 304 d'une épaisseur de 20/10 mm
<b>Boutons de commande:</b>	Fabriquées en aluminium avec une protection contre l'eau IPX5
<b>Poignées:</b>	Les poignées en aluminium brossé offrent une prise sûre et solide avec une lignes ergonomiques
<b>Grille d'évacuation:</b>	Amovible en fonte
<b>Kit Gas:</b>	Kit de conversion au gaz naturel 30/50 m/bar (procédure d'essai de l'appareil avec gaz naturel G20)

Cucina tuttapietra gas modello su vano con porte. Fianchi, fondo e schienale in acciaio inox. Piano in acciaio inox AISI 304 spessore 20/10. Predisposizione per l'unione di testa. Camino posteriore in ghisa smaltata; Piastra radiante in ghisa caratterizzata da zone termiche differenziate ad alto rendimento e dotata di piatto centrale estraibile. Il riscaldamento avviene tramite bruciatore in ghisa con potenza di 12 kW. L'erogazione del gas avviene mediante rubinetto in sicurezza con termocoppia e bruciatore pilota per l'accensione automatica del bruciatore. Accensione mediante dispositivo piezoelettrico. Dimensioni piastra 760x710. Manopole di comando a labirinto che impediscono penetrazione di acqua all'interno durante le operazioni di pulizia. Base realizzata completamente in acciaio inox. Porte stampate. Maniglie ergonomiche. Piedini regolabili in altezza in acciaio inox. Grado di protezione IPX5. Alimentazione a gas potenza totale 12 kW.

**Dessin technique**



G: Raccord gaz 1/2"