



Cliente \_\_\_\_\_ Cantidad \_\_\_\_\_  
 Proyecto \_\_\_\_\_ Posición \_\_\_\_\_

## ROC 900

**Modelo:** R90/120TPPGF/P

**Cód.:** MP01054114012

### Datos técnicos

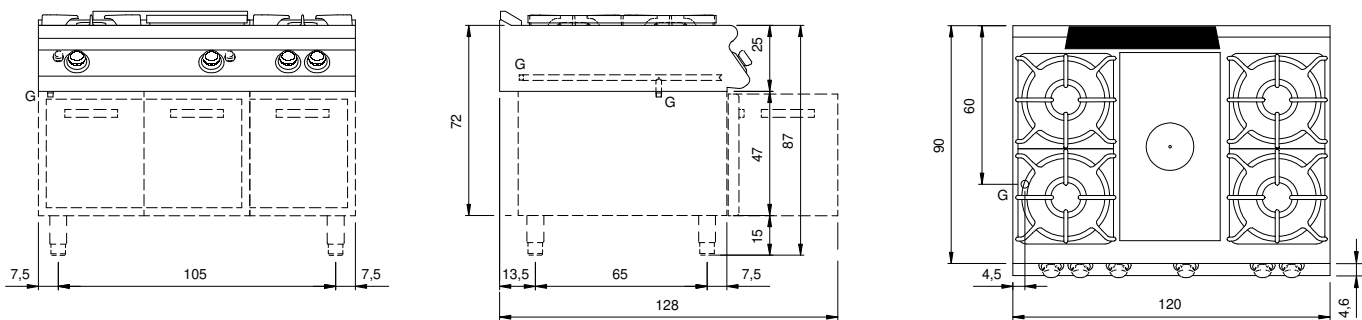
<b>Modularidad:</b>	Sobra base con puertas
<b>Dimensiones (mm):</b>	1200x900x870
<b>Potencia de gas total (Kcal/h):</b>	36974
<b>Potencia de gas total (kW):</b>	43
<b>Potencia total gas (kW):</b>	7
<b>Conexión de gas:</b>	1/2"
<b>Volumen neto (m3):</b>	0,94
<b>Dimensiones embalaje (mm):</b>	1280x1026x1109
<b>Peso Bruto (kg):</b>	162
<b>Potencia del quemador 1 (kW):</b>	6
<b>Potencia del quemador 2 (kW):</b>	10
<b>Potencia del quemador 3 (kW):</b>	10
<b>Potencia del quemador 4 (kW):</b>	10
<b>Volume brut (m3):</b>	1,456

### Características

<b>Top:</b>	Fabricado en acero inoxidable AISI 304 20/10 mm de espesor
<b>Pomos:</b>	Fabricado en aluminio con protección al agua IPX5
<b>Tiradores:</b>	Los mangos de aluminio cepillado permiten un agarre seguro y resistente con líneas ergonómicas
<b>Chimenea:</b>	Extraíble de hierro fundido
<b>Kit Gas:</b>	Equipo de conversión de gas natural 30/50 m/bar (ensayo con gas natural g20)

Cucina tuttapietra gas con 4 fuochi su vano con porte. Fianchi, fondo e schienale in acciaio inox. Piano in acciaio inox AISI 304 spessore 20/10. Predisposizione per l'unione di testa. Camino posteriore in ghisa smaltata. Piastra radiante in ghisa caratterizzata da zone termiche differenziate ad alto rendimento e dotata di piatto centrale estraibile. Il riscaldamento avviene tramite bruciatore in ghisa con potenza di 7 kW. L'erogazione del gas avviene mediante rubinetto in sicurezza con termocoppia e bruciatore pilota per l'accensione automatica del bruciatore. Accensione mediante dispositivo piezoelettrico. Dimensioni piastra 380x710. Piano di cottura dotato di bruciatori rapidi in ghisa/ottone montati a tenuta stagna. Erogazione gas mediante rubinetti valvolati in sicurezza con termocoppia e bruciatore pilota, per l'accensione automatica dei bruciatori. Piano con angoli raggianti igienici dotato di griglie in ghisa smaltate di elevato spessore e resistenti agli acidi. Apparecchiatura dotata di 2 bruciatori a sinistra (10+10 kW) e 2 a destra (10+7.5 kW) ermeticamente fissati al piano. (Potenze disponibili per bruciatore: 3,5 kW, 6 kW, 7,5 kW, 10 kW). Manopole di comando a labirinto che impediscono penetrazione di acqua all'interno durante le operazioni di pulizia. Base realizzata completamente in acciaio inox. Porte a battente stampate. Maniglie ergonomiche. Piedini regolabili in altezza in acciaio inox. Grado di protezione IPX5. Totale potenza gas 43 kW.

### Diseño técnico



G: Conexión de gas de 1/2 "