

Client _____ Quantity _____
 Project _____ Position _____

ROC 900

Model: R90/120TPPGFB/T

Cod: MP01054114055



Technical data

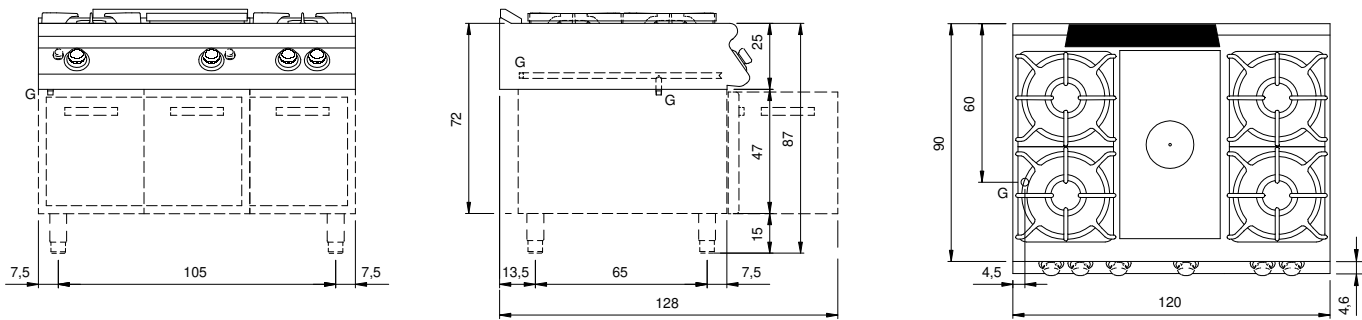
| | |
|-----------------------------|---------------|
| Modularity: | Top |
| Dimension (mm): | 1200x900x280 |
| Total gas power (Kcal/h): | 28376 |
| Total gas power (kW): | 33 |
| Whole-plate power gas (kW): | 7 |
| Gas connection: | 1/2" |
| Packing dimensions (mm): | 1280x1026x509 |
| Gross weight (kg): | 104 |
| Burner power 1 (kW): | 5,5 |
| Burner power 2 (kW): | 7,5 |
| Burner power 3 (kW): | 5,5 |
| Burner power 4 (kW): | 7,5 |
| Gross volume (m3): | 0,668 |

Features

| | |
|--------------|--|
| Working top: | Made of AISI 304 stainless steel with a thickness of 20/10 mm |
| Knobs: | Made of aluminum with IPX5 water protection |
| Flue: | Removable made of cast iron |
| Kit Gas: | Natural gas conversion kit 30/50 m/bar (tested with natural gas G20) |

Cucina tuttapietra gas, 4 fuochi bacinelle smaltate, modello top. Fianchi, fondo e schienale in acciaio inox. Piano in acciaio inox AISI 304 spessore 20/10. Predisposizione per l'unione di testa. Camino posteriore in ghisa smaltata; Piastra radiante in ghisa caratterizzata da zone termiche differenziate ad alto rendimento e dotata di piatto centrale estraibile. Il riscaldamento avviene tramite bruciatore in ghisa con potenza di 7 kW. L'erogazione del gas avviene mediante rubinetto in sicurezza con termocoppia e bruciatore pilota per l'accensione automatica del bruciatore. Accensione mediante dispositivo piezoelettrico. Dimensioni piastra 380x710. Apparecchiatura dotata di bruciatori rapidi in ghisa/ottone di elevata potenza con bacinelle in acciaio smaltato estraibili per la pulizia. Nr.2 bruciatore da 7.5 kW e nr.2 bruciatore da 5.5 kW. Manopole di comando a labirinto che impediscono penetrazione di acqua all'interno durante le operazioni di pulizia. Apparecchiatura dotata di quattro piedini regolabili in altezza per posizionamento su piano. Grado di protezione IPX5. Alimentazione a gas potenza totale 33 kW.

Technical draw



G: Gas connection 1/2"