



Kunde \_\_\_\_\_ Menge \_\_\_\_\_

Projekt \_\_\_\_\_ Lage \_\_\_\_\_

## ROC 900

**Modell:** R90/120TPPGFB/A

**Cod:** MP01054114056

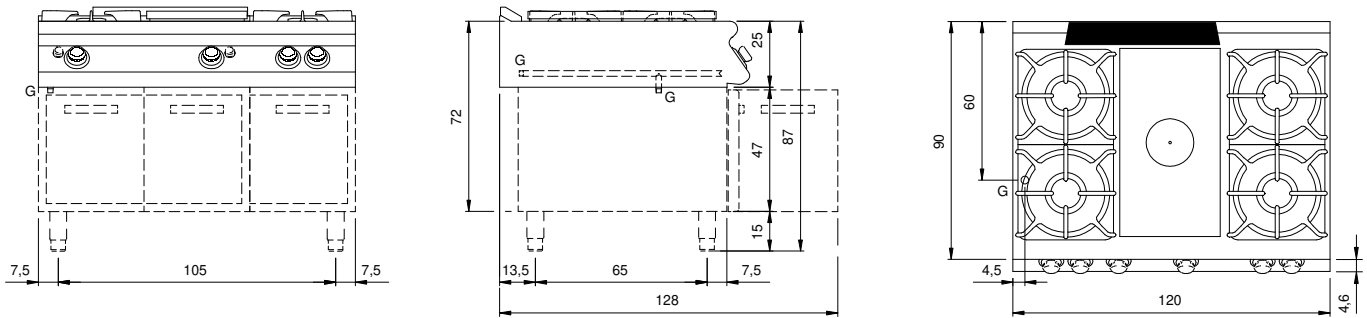
### Technische Daten

<b>Modularer Aufbau:</b>	Auf offenem Schrank
<b>Abmessungen (mm):</b>	1200x900x870
<b>Gesamtleistung mit Gasbetrieb (Kcal/h):</b>	28376
<b>Gesamtleistung mit Gasbetrieb (kW):</b>	33
<b>Ganzplattenleistung Gas (kW):</b>	7
<b>Gasanschluss:</b>	1/2"
<b>Verpackungsabmessungen (mm):</b>	1280x1026x1109
<b>Bruttogewicht (kg):</b>	152
<b>Brennerleistung 1 (kW):</b>	5,5
<b>Brennerleistung 2 (kW):</b>	7,5
<b>Brennerleistung 3 (kW):</b>	5,5
<b>Brennerleistung 4 (kW):</b>	7,5
<b>Bruttovolumen (m3):</b>	1,456

### Eigenschaften

<b>Platte:</b>	Aus Edelstahl AISI 304 mit Dicke 20/10 mm
<b>Drehknöpfe:</b>	Aus Aluminium mit Wasserschutz IPX5
<b>Dunstabzüge:</b>	Abnehmbar, aus Gusseisen
<b>Kit Gas:</b>	Umwandlung zu Erdgas 30/50m/bar (mit Erdgas g20 getestet)

Technische Zeichnung



G: Conexión de gas de 1/2 "