



Kunde \_\_\_\_\_ Menge \_\_\_\_\_  
 Projekt \_\_\_\_\_ Lage \_\_\_\_\_

## ROC 700

Modell: R70/80TPFE

Cod: MP01054123030

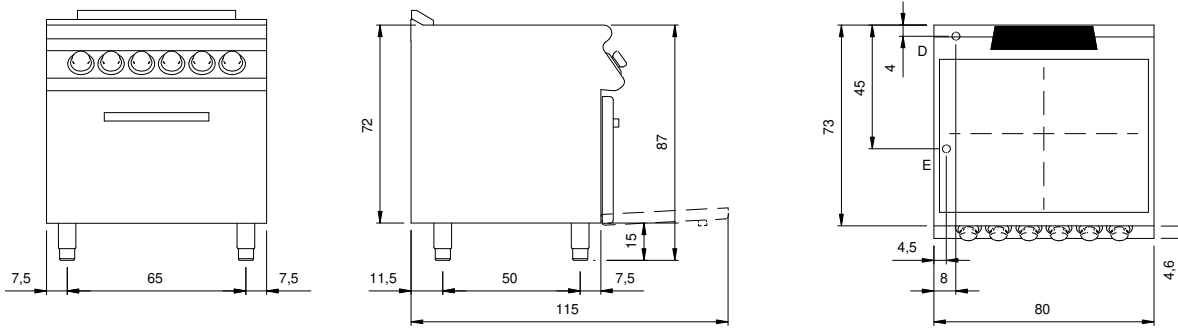
### Technische Daten

Modularer Aufbau:	Elektroofen
Abmessungen (mm):	800x730x870
Größe des Backofens (mm):	555x660x257
Gesamtleistung mit Elektrobetrieb 16 (kW):	
Typ des Backofens:	Statischer
Backofen Leistung (kW):	6
Ofen Temperaturbereich (°C):	50-300
Versorgung (V):	380-415
Ampere (A):	25
Phasen:	3N
Kabelquerschnitt (mmq):	5G4
Frequenz (Hz):	50-60
Wasserablauf:	1"
Nettovolumen (m3):	0,508
Verpackungsabmessungen (mm):	880x856x1109
Bruttogewicht (kg):	163,6
Bruttovolumen (m3):	0,835

### Eigenschaften

Platte:	Aus Edelstahl AISI 304 mit Dicke 20/10 mm
Drehknöpfe:	Aus Aluminium mit Wasserschutz IPX5
Griffe:	Die Griffe aus gebürstetem Aluminium gewährleisten eine sichere und solide Griffbarkeit mit ergonomischen Linien
Dunstabzüge:	Abnehmbares Abluftgitter aus Gusseisen

Technische Zeichnung



E: Elektrobetrieb

D: Wasserablauf