

Client _____ Quantité _____

Projet _____ Position _____

FUN 650

Modèle: F65/40PVE/T

Cod: MP01092122000

**Données techniques**

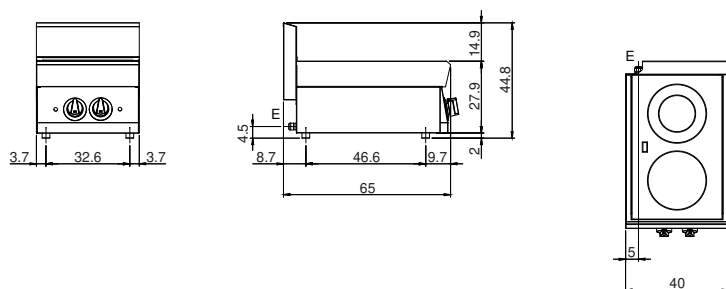
Modularité:	Top
Dimension (mm):	400x650x300
Total puissance électrique (kW):	4,6
Alimentation électrique (V):	380-415
Ampère (A):	11,5
Phases:	3N
Section du câble (mmq):	5G2,5
Fréquence (Hz):	50-60
Volume net (m3):	0,078
Dimensions emballage (mm):	477x776x612
Poids brut (kg):	20
Volume brut (m3):	0,227

Caractéristiques

Plan de travail:	Réalisés en acier inoxydable AISI 304 d'une épaisseur de 10/10 mm
Boutons de commande:	Les boutons sont constitués d'un composé polymère robuste et résistant à la chaleur, avec un système empêchant que les liquides ne s'égouttent

Piano di cottura elettrico in vetroceramica, 2 zone. Piano in acciaio inox AISI 304 spessore 8/10; involucro in acciaio inox AISI 430 spessore 8/10; fondi e parti interne in acciaio AISI 430; rinforzi interni eseguiti in materiale anticorrosione (lamiera alluminata). Piano cottura ermetico e facilmente accessibile per la pulizia. Le zone di cottura presentano la massima flessibilità con salita rapida in temperatura sono inoltre dotate di dispositivo contro le sovratemperature. Sei possibilità di regolazione della temperatura per ogni zona. Lampade spia di segnalazione inserimento alimentazione elettrica e funzionamento zone di cottura. Potenza: nr. 1 zona x 2,1 kW e nr. 1 zona x 2,4 kW. - Potenza totale 4,5 kW. Tensione di alimentazione V AC 400+3N 50÷60 Hz.

Dessin technique



E: Alimentation électrique