

Cliente _____ Quantità _____

Progetto _____ Posizione _____

FUN 700

Modello: F70/80IND/T

Cod: MP01132123002

**Dati Tecnici**

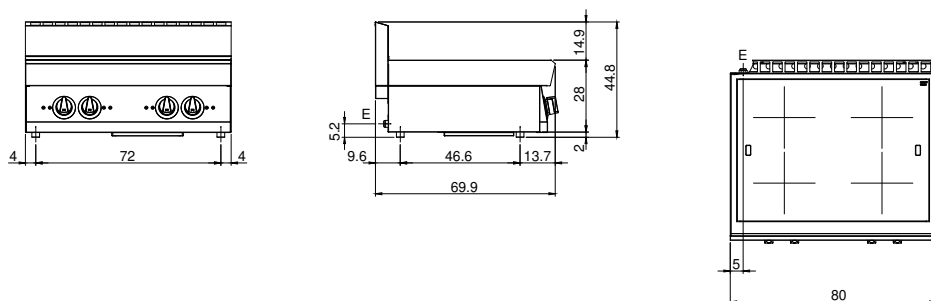
Modularità:	Top
Dimensioni (mm):	800x700x300
Potenza elettrica totale (kW):	14
Tensione (V):	380-415
Elettricità (A):	21,5
Fasi:	3N
Sezione cavo (mmq):	5G4
Frequenza (Hz):	50-60
Volume netto (m3):	0,17
Dimensioni imballo (mm):	880x856x509
Peso lordo (kg):	40,5
Volume lordo (m3):	0,383

Caratteristiche

Piano:	Realizzato in acciaio inox AISI 304 con spessore 10/10 mm
Manopole:	Realizzate in una robusta miscela di polimero termoresistente di colore nero dotate di labirinto antri trafileamento liquidi

Piano di cottura ad induzione modello top. Realizzato in vetroceramica di grosso spessore, ermetico, facilmente pulibile sul quale sono riprodotte le zone di cottura. 4 zone di cottura indipendenti controllate da regolatori di potenza, comandati da manopole con contrassegno di regolazione da una minima ad una massima potenza. Breve è il tempo di raggiungimento della temperatura impostata per una rapida cottura. Le zone di cottura si attivano solo a diretto contatto con le pentole e sono servite da un dispositivo contro il surriscaldamento. Gruppi induttivi muniti di un sistema di ventilazione per lo smaltimento della temperatura. Lampade spia luminose di segnalazione. Involucro in acciaio inox AISI 304 spessore 8/10; fondi e parti interne in acciaio AISI 430; rinforzi interni eseguiti in materiale anticorrosione (lamiera alluminata). Nr. 4 zone cottura di 3,5 kW ciascuna. Potenza totale 14 kW. Alimentazione elettrica VAC 400 + 3N 50÷60 Hz.

Disegno tecnico



E: Alimentazione elettrica