

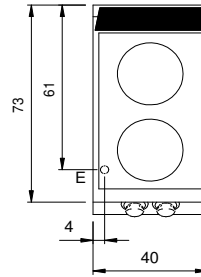
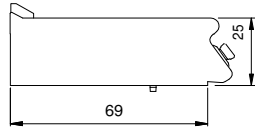
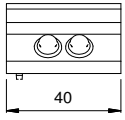
Kunde _____ Menge _____
Projekt _____ Lage _____**ROC 700****Modell:** R70/40IND/T**Cod:** MP01134123000**Technische Daten**

Modularer Aufbau:	Top
Abmessungen (mm):	400x730x280
Gesamtleistung mit Elektrobetrieb (kW):	7
Versorgung (V):	380-415
Ampere (A):	11
Phasen:	3N
Kabelquerschnitt (mmq):	5G2,5
Frequenz (Hz):	50-60
Nettovolumen (m3):	0,082
Verpackungsabmessungen (mm):	480x856x475
Bruttogewicht (kg):	50,6
Bruttovolumen (m3):	0,195

Eigenschaften

Platte:	Aus Edelstahl AISI 304 mit Dicke 20/10 mm
Drehknöpfe:	Aus Aluminium mit Wasserschutz IPX5
Dunstabzüge:	Abnehmbares Abluftgitter aus Gusseisen

Technische Zeichnung



E: Elektrobetrieb