



Cliente \_\_\_\_\_ Quantità \_\_\_\_\_

Progetto \_\_\_\_\_ Posizione \_\_\_\_\_

**ROC 1100**

Modello: R110/100IND/A

Cod: MP01135125003

**Dati Tecnici**

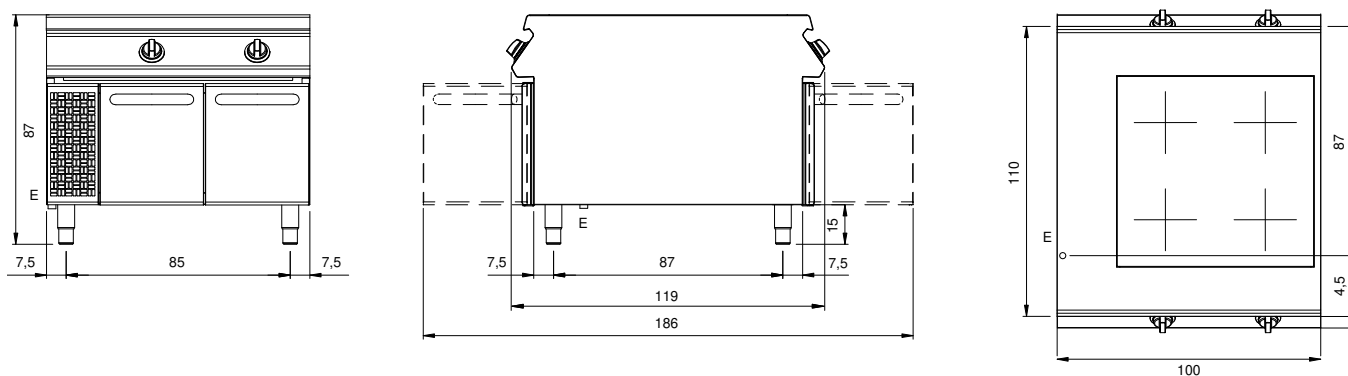
|                                |                |
|--------------------------------|----------------|
| Modularità:                    | Su vano aperto |
| Dimensioni (mm):               | 1000x1100x870  |
| Potenza elettrica totale (kW): | 20             |
| Tensione (V):                  | 380-415        |
| Elettricità (A):               | 30,5           |
| Fasi:                          | 3N             |
| Sezione cavo (mmq):            | 5G6            |
| Frequenza (Hz):                | 50-60          |
| Volume netto (m3):             | 0,957          |
| Dimensioni imballo (mm):       | 1280x1272x1274 |
| Peso lordo (kg):               | 128            |
| Volume lordo (m3):             | 2,074          |

**Caratteristiche**

|           |   |
|-----------|---|
| Piano:    | Realizzato in acciaio inox AISI 304 spessore 2 mm     |
| Manopole: | Realizzate in alluminio con protezione all'acqua IPX5 |
| Camino:   | Realizzati in acciaio inox AISI 304                   |

Piano cottura elettrico ad induzione 4 zone su vano aperto. Fianchi, fondo e schienale in acciaio inox. Piano di cottura in vetroceramica sigillato ermeticamente al piano. Il riscaldamento avviene attivato mediante sistema di riconoscimento delle pentole che vengono appoggiate al piano che è dotato di due zone di cottura indipendenti da 5 kW. Le zone di cottura sono delimitate da contorni serigrafati sul vetro. Lampada spia per indicare l'attivazione del riscaldamento e il corretto funzionamento dell'apparecchiatura. Camino laterale in acciaio inox. Predisposizione per l'unione di testa. Manopole di comando a labirinto che impediscono penetrazione di acqua all'interno durante le operazioni di pulizia previste su entrambi i lati. Base realizzata completamente in acciaio inox. Piedini regolabili in altezza in acciaio inox. Grado di protezione IPX4. Alimentazione elettrica VAC 400 3N 50÷60 Hz - 20 kW.

**Disegno tecnico**



E: Alimentazione elettrica