

Client \_\_\_\_\_ Quantité \_\_\_\_\_

Projet \_\_\_\_\_ Position \_\_\_\_\_

**FUN 600****Modèle:** F60/30CPE/1V14/T**Cod:** MP01212121000**Données techniques**

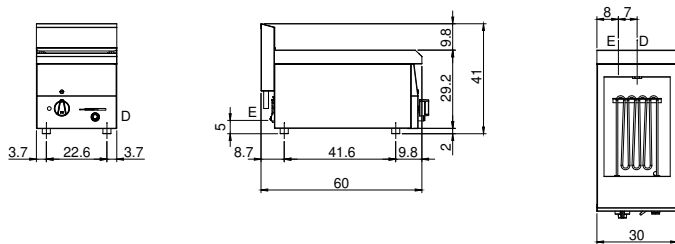
<b>Modularité:</b>	Top
<b>Dimension (mm):</b>	300x600x300
<b>Total puissance électrique (kW):</b>	3
<b>Nr. Cuve:</b>	1
<b>Litres cuve 1:</b>	14
<b>Dimensions de cuve 1 (mm):</b>	251x374x185
<b>Alimentation électrique (V):</b>	220-240
<b>Ampère (A):</b>	14
<b>Phases:</b>	1
<b>Section du câble (mmq):</b>	3G2,5
<b>Fréquence (Hz):</b>	50-60
<b>Remplissage eau froide:</b>	Connessione non presente
<b>Vidange eau:</b>	1"
<b>Volume net (m3):</b>	0,054
<b>Dimensions emballage (mm):</b>	376x695x596
<b>Poids brut (kg):</b>	18
<b>Volumen bruto (m3):</b>	0,156

**Caractéristiques**

<b>Plan de travail:</b>	Réalisés en acier inoxydable AISI 304 d'une épaisseur de 8/10 mm
<b>Boutons de commande:</b>	Les boutons sont constitués d'un composé polymère robuste et résistant à la chaleur
<b>Remplissage d'eau:</b>	Introduction manuelle

Cuocipasta elettrico. Il piano, ed il supporto cestelli sono realizzati in acciaio inox AISI 304; la vasca è realizzata in acciaio inox AISI 316; involucro in acciaio inox AISI 430 spessore 8/10; fondi e parti interne in materiale anticorrosione (lamiera alluminata). Manopola per carico acqua, rubinetto e leva di sicurezza per lo scarico, posti sul cruscotto. Commutatore a 4 posizioni. Resistenze corazzate poste all'interno della vasca. Lampada spia di segnalazione inserimento alimentazione elettrica e funzionamento resistenze. - capacità vasca 14 lt. - nr. 1 resistenza x 3 kW - Potenza totale 3 kW - Tensione di alimentazione V AC 230+1 50÷60 Hz. Cestelli esclusi.

## Dessin technique



**E:** Alimentation électrique

**D:** Vidange eau