

Client _____ Quantité _____

Projet _____ Position _____

FUN 600**Modèle:** F60/60CPE/1V30/T**Cod:** MP01212121001**Données techniques**

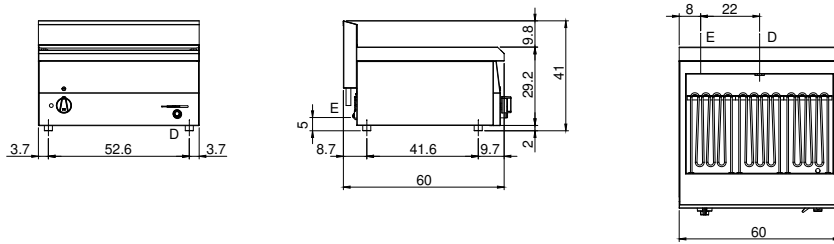
Modularité:	Top
Dimension (mm):	600x600x300
Total puissance électrique (kW):	9
Nr. Cuve:	1
Litres cuve 1:	30
Dimensions de cuve 1 (mm):	551x374x190
Alimentation électrique (V):	380-415
Ampère (A):	14
Phases:	3N
Section du câble (mmq):	5G2,5
Fréquence (Hz):	50-60
Remplissage eau froide:	Connessione non presente
Vidange eau:	1"
Volume net (m3):	0,108
Dimensions emballage (mm):	676x695x630
Poids brut (kg):	28
Volumen bruto (m3):	0,296

Caractéristiques

Plan de travail:	Réalisés en acier inoxydable AISI 304 d'une épaisseur de 8/10 mm
Boutons de commande:	Les boutons sont constitués d'un composé polymère robuste et résistant à la chaleur
Remplissage d'eau:	Introduction manuelle

Cuocipasta elettrico. Il piano, ed il supporto cestelli sono realizzati in acciaio inox AISI 304; la vasca è realizzata in acciaio inox AISI 316. Manopola per carico acqua, rubinetto e leva di sicurezza per lo scarico, posti sul cruscotto. Commutatore a 4 posizioni. Resistenze corazzate poste all'interno della vasca. Lampada spia di segnalazione inserimento alimentazione elettrica e funzionamento resistenze. - capacità vasca 30 lt. - nr. 3 resistenze x 3 kW - Potenza totale 9 kW - Tensione di alimentazione V AC 400+3N 50÷60 Hz. Cestelli esclusi.

Déssin technique



E: Alimentation électrique

D: Vidange eau