

Cliente _____ Quantità _____

Progetto _____ Posizione _____

FUN 600

Modello: F60/60CPE/1V30/T

Cod: MP01212121001

**Dati Tecnici**

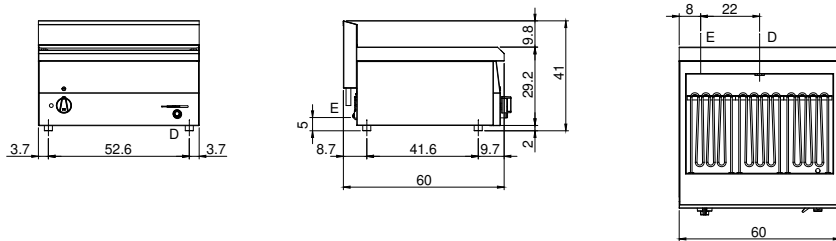
Modularità:	Top
Dimensioni (mm):	600x600x300
Potenza elettrica totale (kW):	9
Numero vasche:	1
Litri vasca 1:	30
Dimensione vasca 1 (mm):	551x374x190
Tensione (V):	380-415
Elettricità (A):	14
Fasi:	3N
Sezione cavo (mmq):	5G2,5
Frequenza (Hz):	50-60
Dimensione connessione acqua fredda (pollici):	Connessione non presente
Dimensione scarico (pollici):	1"
Volume netto (m3):	0,108
Dimensioni imballo (mm):	676x695x630
Peso lordo (kg):	28
Volume lordo (m3):	0,296

Caratteristiche

Piano:	Realizzato in acciaio inox AISI 304 con spessore 8/10 mm
Manopole:	Realizzate in una robusta miscela di polimero termoresistente di colore nero
Carico acqua:	Manuale

Cuocipasta elettrico. Il piano, ed il supporto cestelli sono realizzati in acciaio inox AISI 304; la vasca è realizzata in acciaio inox AISI 316. Manopola per carico acqua, rubinetto e leva di sicurezza per lo scarico, posti sul cruscotto. Commutatore a 4 posizioni. Resistenze corazzate poste all'interno della vasca. Lampada spia di segnalazione inserimento alimentazione elettrica e funzionamento resistenze. - capacità vasca 30 lt. - nr. 3 resistenze x 3 kW - Potenza totale 9 kW - Tensione di alimentazione V AC 400+3N 50±60 Hz. Cestelli esclusi.

Disegno tecnico



E: Alimentazione elettrica

D: Scarico acqua