

Cliente _____ Quantità _____

Progetto _____ Posizione _____

FUN 650**Modello:** F65/40CPE/1V20/T**Cod:** MP01212122000**Dati Tecnici**

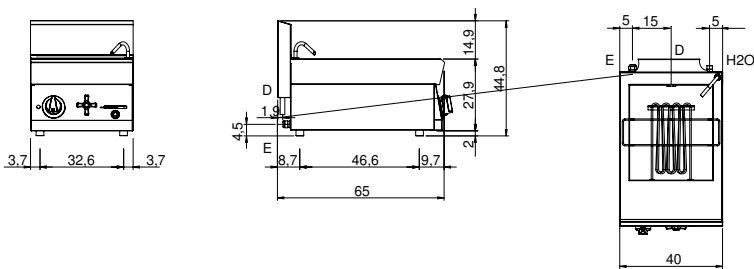
Modularità:	Top
Dimensioni (mm):	400x650x300
Potenza elettrica totale (kW):	6
Numero vasche:	1
Litri vasca 1:	20
Dimensione vasca 1 (mm):	326x374x190
Tensione (V):	380-415
Elettricità (A):	14
Fasi:	3N
Sezione cavo (mmq):	5G2,5
Frequenza (Hz):	50-60
Dimensione connessione acqua fredda (pollici):	1/2"
Pressione acqua calda (bar):	Pressione Max 5 bar
Dimensione scarico (pollici):	1"
Volume netto (m3):	0,078
Dimensioni imballo (mm):	477x776x612
Peso lordo (kg):	24
Volume lordo (m3):	0,227

Caratteristiche

Piano:	Realizzato in acciaio inox AISI 304 con spessore 10/10 mm
Manopole:	Realizzate in una robusta miscela di polimero termoresistente di colore nero dotate di labirinto antri trafilemento liquidi
Carico acqua:	Con rubinetto

Cuocipasta elettrico. Il piano, i cestelli ed il supporto cestelli sono realizzati in acciaio inox AISI 304; la vasca è realizzata in acciaio inox AISI 316. Involucro in acciaio inox AISI 430 spessore 8/10; fondi e parti interne in acciaio AISI 430; rinforzi interni eseguiti in materiale anticorrosione (lamiera alluminata). Manopola per carico acqua, rubinetto e leva di sicurezza per lo scarico, posti sul cruscotto. Commutatore a 4 posizioni. Resistenze corazzate poste all'interno della vasca. Lampada spia di segnalazione inserimento alimentazione elettrica e funzionamento resistenze. Dimensioni vasca mm. 320x370x160h. - capacità vasca 20 lt. - nr. 2 resistenze x 3 kW - Potenza totale 6 kW - Tensione di alimentazione V AC 400+3N 50÷60 Hz.

Disegno tecnico



E: Alimentazione elettrica

D: Scarico acqua

H2O: Carico acqua 3/4"