

Cliente _____ Cantidad _____

Proyecto _____ Posición _____

FUN 650

Modelo: F65/70CPE/1V40/T

Cód.: MP01212122001



Datos técnicos

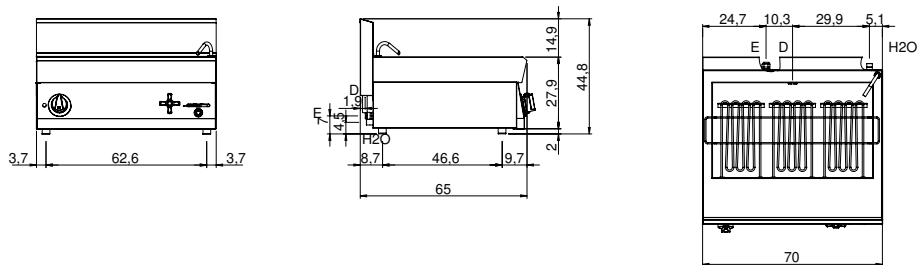
Modularidad:	Top
Dimensiones (mm):	700x650x300
Potencia eléctrica total (kW):	9
Nr. Cubas:	1
Litros cuba 1:	40
Dimensiones cuba 1 (mm):	626x374x190
Carga (V):	380-415
Amperio (A):	14
Fases:	3N
Sección del cable (mmq):	5G2,5
Frecuencia (Hz):	50-60
Carga de agua fría:	1/2"
Presión de agua fría (bar):	Presión máxima 5 bar
Descarga de agua:	1"
Volumen neto (m3):	0,078
Dimensiones embalaje (mm):	776x776x636
Peso Bruto (kg):	32
Volume brut (m3):	0,383

Características

Top:	Fabricado en acero inoxidable AISI 304 10/10 mm de espesor
Pomos:	Perillas hechas de una mezcla de polímero resistente al calor equipada con laberinto de líquido antifugas
Carga de agua:	Con grifo

Cuocipasta elettrico. Il piano, i cestelli ed il supporto cestelli sono realizzati in acciaio inox AISI 304; la vasca è realizzata in acciaio inox AISI 316. Involucro in acciaio inox AISI 430 spessore 8/10; fondi e parti interne in acciaio AISI 430; rinforzi interni eseguiti in materiale anticorrosione (lamiera alluminata). Manopola per carico acqua, rubinetto e leva di sicurezza per lo scarico, posti sul cruscotto. Commutatore a 4 posizioni. Resistenze corazzate poste all'interno della vasca. Lampada spia di segnalazione inserimento alimentazione elettrica e funzionamento resistenze. Dimensioni vasca mm. 620x370x160h. - capacità vasca 40 lt. - nr. 3 resistenze x 3 kW - Potenza totale 9 kW - Tensione di alimentazione V AC 400+3N 50÷60 Hz.

Diseño técnico



E: Alimentación eléctrica

D: Descarga de agua

H2O: Carga de agua 3/4"