

Client _____ Quantité _____
 Projet _____ Position _____

FUN 650

Modèle: F65/70CPE/1V40/T

Cod: MP01212122001



Données techniques

Modularité:	Top
Dimension (mm):	700x650x300
Total puissance électrique (kW):	9
Nr. Cuve:	1
Litres cuve 1:	40
Dimensions de cuve 1 (mm):	626x374x190
Alimentation électrique (V):	380-415
Ampère (A):	14
Phases:	3N
Section du câble (mmq):	5G2,5
Fréquence (Hz):	50-60
Remplissage eau froide:	1/2"
Pression d'eau froide (bar):	Pression max 5 bar
Vidange eau:	1"
Volume net (m3):	0,078
Dimensions emballage (mm):	776x776x636
Poids brut (kg):	32
Volume brut (m3):	0,383

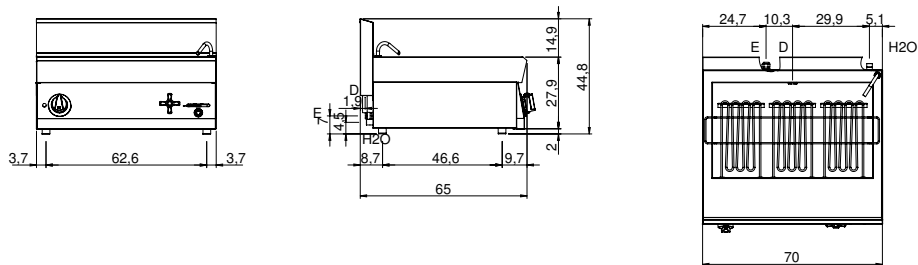
Caractéristiques

Plan de travail:	Réalisés en acier inoxydable AISI 304 d'une épaisseur de 10/10 mm
Boutons de commande:	Les boutons sont constitués d'un composé polymère robuste et résistant à la chaleur, avec un système empêchant que les liquides ne s'égouttent
Remplissage d'eau:	Avec robinet

Cuocipasta elettrico. Il piano, i cestelli ed il supporto cestelli sono realizzati in acciaio inox AISI 304; la vasca è realizzata in acciaio inox AISI 316. Involucro in acciaio inox AISI 430 spessore 8/10; fondi e parti interne in acciaio AISI 430; rinforzi interni eseguiti in materiale anticorrosione (lamiera alluminata). Manopola per carico acqua, rubinetto e leva di sicurezza per lo scarico, posti sul cruscotto.

Commutatore a 4 posizioni. Resistenze corazzate poste all'interno della vasca. Lampada spia di segnalazione inserimento alimentazione elettrica e funzionamento resistenze. Dimensioni vasca mm. 620x370x160h. - capacità vasca 40 lt. - nr. 3 resistenze x 3 kW - Potenza totale 9 kW - Tensione di alimentazione V AC 400+3N 50÷60 Hz.

Dessin technique



E: Alimentation électrique

D: Vidange eau

H2O: Remplissage eau 3/4"