



Client \_\_\_\_\_ Quantity \_\_\_\_\_  
 Project \_\_\_\_\_ Position \_\_\_\_\_

## ROC 700

**Model:** R70/80CPG/2V26/P

**Cod:** MP01214113002

### Technical data

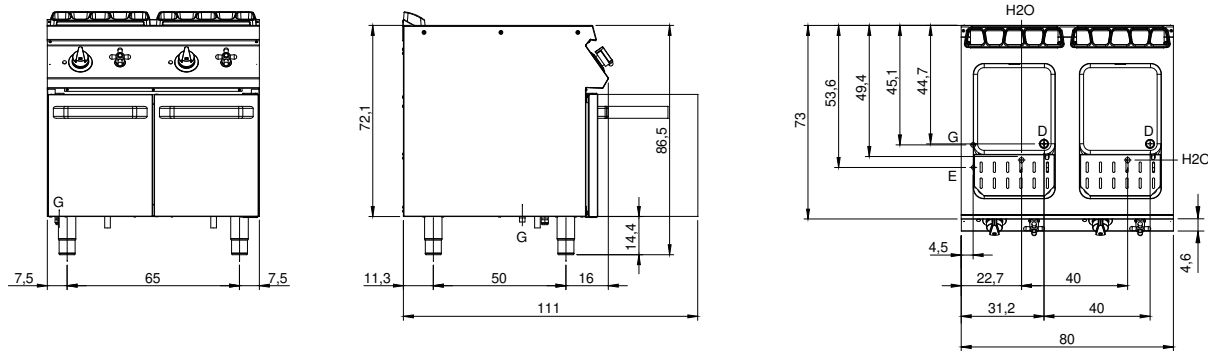
<b>Modularity:</b>	On cabinet with doors
<b>Dimension (mm):</b>	800x730x870
<b>Total electric power (kW):</b>	0,2
<b>Total gas power (Kcal/h):</b>	18057
<b>Total gas power (kW):</b>	21
<b>Nr. Wells:</b>	2
<b>Well litres 1:</b>	26
<b>Well litres 2:</b>	26
<b>Well dimensions 1 (mm):</b>	306x342x318
<b>Well dimensions 2 (mm):</b>	306x342x318
<b>Gas connection:</b>	1/2"
<b>Electric power (V):</b>	220-240
<b>Ampere (A):</b>	1
<b>Phases:</b>	1
<b>Cable section (mmq):</b>	3G1
<b>Frequency (Hz):</b>	50
<b>Cold water inflow:</b>	3/4" + 3/4"
<b>Cold water pressure (bar):</b>	Max pressure 5 bar
<b>Drain size:</b>	1" + 1"
<b>Net volume (m3):</b>	0,508
<b>Packing dimensions (mm):</b>	880x856x1109
<b>Gross weight (kg):</b>	96,6
<b>Gross volume (m3):</b>	0,835

### Features

<b>Working top:</b>	Made of AISI 304 stainless steel with a thickness of 20/10 mm
<b>Knobs:</b>	Made of aluminum with IPX5 water protection
<b>Flue:</b>	Removable gas exhaust flue grill made of cast iron
<b>Water inflow:</b>	With tap
<b>Kit Gas:</b>	Natural gas conversion kit 30/50 m/bar (tested with natural gas G20)

Cuocipasta gas 2 vasche capacità 26+26 litri. Fianchi, fondo e schienale in acciaio inox. Piano in acciaio inox AISI 304 spessore 20/10 stampato con invaso antitraboccamento. Camino posteriore in ghisa smaltata; predisposizione per l'unione di testa. Vasche stampate in acciaio inox AISI 316 lucido con fondo raggato. Carico acqua tramite elettrovalvola comandata da selettore posto sul cruscotto frontale. Pressostato di carico che, in assenza di acqua nella vasca, impedisce il riscaldamento. Possibilità di effettuare carico rapido iniziale o di ripristino. Erogatore d'acqua orientabile posto sul piano nella zona posteriore. Il riscaldamento avviene tramite bruciatori in acciaio inox a fiamma stabilizzata con bruciatore pilota e termocoppia di sicurezza. Accensione automatica tramite dispositivo elettrico. Il riscaldamento è regolabile tramite un regolatore di energia. Lampada spia per indicare il funzionamento del riscaldamento. Scarico acqua tramite rubinetto situato all'interno della base sottostante. Manopole di comando a labirinto che impediscono penetrazione di acqua all'interno durante le operazioni di pulizia. Apparecchiatura dotata di piedini regolabili in altezza in acciaio inox. Cestelli esclusi. Grado di protezione IPX4. Totale potenza gas 21 kwatt. Alimentazione elettrica VAC 230 1N 50÷60 Hz - 0,1 kW.

## Technical draw



**G:** Gas connection 1/2"

**E:** Electric power

**H2O:** Water inflow 3/4"