



Client \_\_\_\_\_ Quantity \_\_\_\_\_  
 Project \_\_\_\_\_ Position \_\_\_\_\_

## ROC 900

Model: R90/40CPG/1V40/P

Cod: MP01214114001

### Technical data

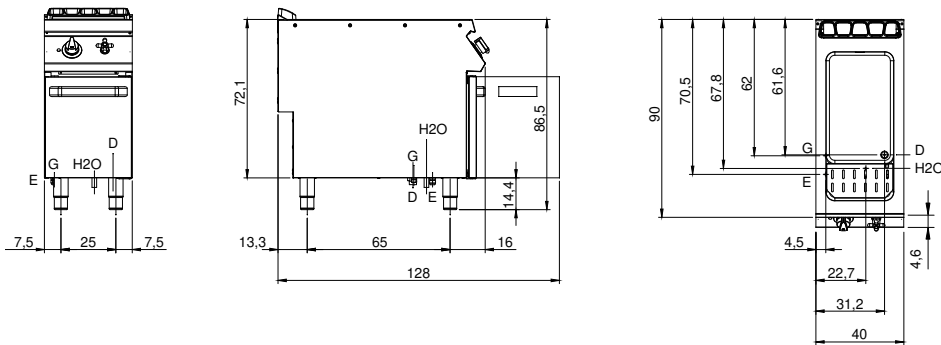
Modularity:	On cabinet with door
Dimension (mm):	400x900x870
Total electric power (kW):	0,1
Total gas power (Kcal/h):	12038
Total gas power (kW):	14
Nr. Wells:	1
Well litres 1:	40
Well dimensions 1 (mm):	306x508x316
Gas connection:	1/2"
Electric power (V):	220-240
Ampere (A):	0,5
Phases:	1
Cable section (mmq):	3G1
Frequency (Hz):	50
Cold water inflow:	3/4"
Cold water pressure (bar):	Max pressure 5 bar
Drain size:	1"
Net volume (m3):	0,313
Packing dimensions (mm):	480x1026x1075
Gross weight (kg):	68
Gross volume (m3):	0,529

### Features

Working top:	Made of AISI 304 stainless steel with a thickness of 20/10 mm
Knobs:	Made of aluminum with IPX5 water protection
Flue:	Removable made of cast iron
Water inflow:	Con rubinetto
Kit Gas:	Natural gas conversion kit 30/50 m/bar (tested with natural gas G20)

Cuocipasta gas 1 vasca capacità 40 litri. Fianchi, fondo e schienale in acciaio inox. Piano in acciaio inox AISI 304 spessore 20/10 stampato con invaso antitraboccamento. Camino posteriore in ghisa smaltata; predisposizione per l'unione di testa. Vasche stampate in acciaio inox AISI 316 lucido con fondo raggiato. Carico acqua tramite elettrovalvola comandata da selettore posto sul cruscotto frontale. Pressostato di carico che, in assenza di acqua nella vasca, impedisce il riscaldamento. Possibilità di effettuare carico rapido iniziale o di ripristino. Erogatore d'acqua fisso, in acciaio inox, collocato sotto il piano di sgocciolamento. Il riscaldamento avviene tramite bruciatori in acciaio inox a fiamma stabilizzata con bruciatore pilota e termocoppia di sicurezza. Accensione automatica tramite dispositivo elettrico. Il riscaldamento è regolabile tramite un regolatore di energia. Lampada spia per indicare il funzionamento del riscaldamento. Scarico acqua tramite rubinetto situato all'interno della base sottostante. Manopole di comando a labirinto che impediscono penetrazione di acqua all'interno durante le operazioni di pulizia. Apparecchiatura dotata di piedini regolabili in altezza in acciaio inox. Cestelli esclusi. Grado di protezione IPX5. Totale potenza gas 14 kwatt. Alimentazione elettrica VAC 230 1N 50÷60 Hz - 0,1 kW.

## Technical draw



G: Gas connection 1/2"

E: Electric power

D: Drain for water

H2O: Water inflow 3/4"