



Client _____ Quantity _____
Project _____ Position _____

ROC 1100

Model: R110/60CPG/1V40

Cod: MP01215115001

Technical data

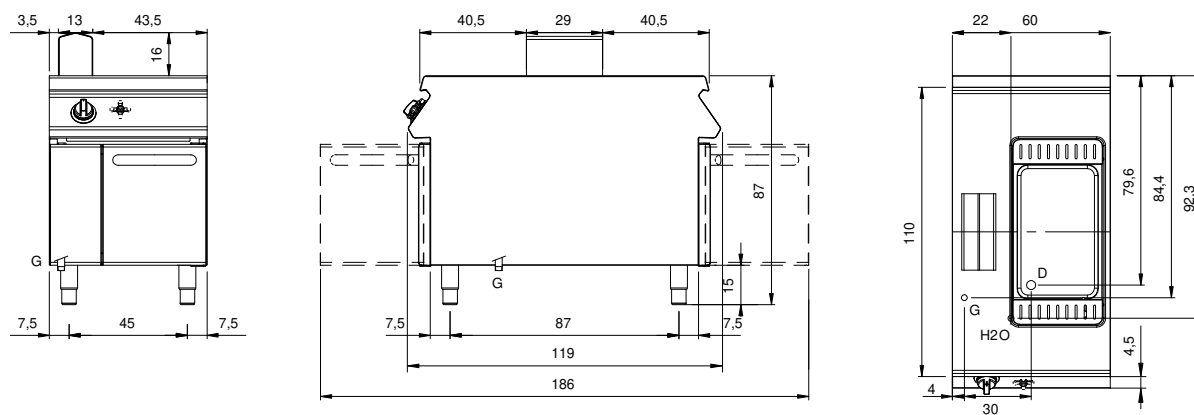
Modularity:	On cabinet with doors
Dimension (mm):	600x1100x870
Total gas power (Kcal/h):	10147
Total gas power (kW):	11,8
Nr. Wells:	1
Well litres 1:	40
Well dimensions 1 (mm):	306x508x242
Gas connection:	1/2"
Cold water inflow:	3/4"
Cold water pressure (bar):	Max pressure 5 bar
Drain size:	1"
Net volume (m3):	0,574
Packing dimensions (mm):	880x1272x1274
Gross weight (kg):	105
Gross volume (m3):	1,426

Features

Working top:	Made of AISI 304 stainless steel with a thickness of 2 mm
Knobs:	Made of aluminum with IPX5 water protection
Flue:	Made of AISI 304 stainless steel
Water inflow:	With tap
Kit Gas:	Natural gas conversion kit 30/50 m/bar (tested with natural gas G20)

Cuocipasta gas 1 vasca capacità 40 litri. Fianchi, fondo e schienale in acciaio inox. Piano in acciaio inox AISI 304 spessore 20/10 stampato con invaso antitraboccamento. Camino laterale in acciaio inox, predisposizione per l'unione di testa. Vasche stampate in acciaio inox AISI 316 lucido con fondo raggiato. Carico acqua tramite rubinetto posto sul cruscotto frontale. Erogatore d'acqua fisso, in acciaio inox, collocato sotto il piano di sgocciolamento. Il riscaldamento avviene tramite bruciatori in acciaio inox a fiamma stabilizzata con bruciatore pilota e termocoppia di sicurezza. Accensione automatica tramite dispositivo piezoelettrico. Il riscaldamento è regolabile tramite rubinetto di sicurezza con termocoppia. Scarico acqua tramite rubinetto situato all'interno della base sottostante. Manopola di comando a labirinto che impedisce la penetrazione di acqua all'interno durante le operazioni di pulizia. Apparecchiatura dotata di piedini regolabili in altezza in acciaio inox. Cestelli esclusi. Grado di protezione IPX4. Totale potenza gas 11,8 kW.

Technical draw



G: Gas connection 1/2"

E: Electric power

D: Drain for water

H2O: Water inflow 3/4"